

## **Informatiebijeenkomst openstelling POP3-Brabant**

Donderdag 25 maart 2021: 15.30 – 17.00 uur via Teams

**Provincie Noord-Brabant**



# Onderdelen

1. POP3-programma algemeen
2. POP3-openstelling Samenwerking voor innovaties  
- EIP – Agrofood
3. Wat houdt EIP in?
4. Wijze van aanvragen en de behandeling ervan
5. Vragen

# POP3-programma algemeen (1)

## Wettelijke kaders:

- Europees Landbouwfonds voor Plattelandsontwikkeling (ELFPO)
  - *PlattelandsOntwikkelingsProgramma (POP3)*
- Algemene wet bestuursrecht (Awb)
  - *Algemene subsidieverordening Noord-Brabant (Asv)*

## POP3-programma algemeen (2)

- Looptijd 2014 – 2020 POP3; **POP3+ = 2021-2022**
- Nederlands programma met invulling vnl. door provincies i.s.m. waterschappen
- Maatregelen/thema's:
  1. **Samenwerking voor innovatie i.h.k.v. EIP**
  2. Innovatieve bedrijfsinvesteringen
  3. Kennisuitwisseling voor innovatie
  4. Landbouwstructuurversterking
  5. Niet productieve investeringen: biodiversiteit, water en landschap
  6. Jonge landbouwers regeling
  7. Brede plattelandsontwikkeling (Leader)

# Tendersystematiek

- Doel: subsidiëren van de beste projecten
- Openstellingsperiode
- Behandelvolgorde op basis van rangschikking tot uitputting budget van inhoudelijk voldoende scorende aanvragen

# POP3 en Brabants beleid agrofood:

- Transitie van kostenreductie- naar meerwaardestrategie
- **Bijdrage aan kringloopsluiting, biodiversiteit, klimaatmitigatie**
- Innovatie als motor voor systeemverandering
- Inzet op meerdere duurzaamheidsthema's tegelijk
- Inzet op drie kritische fasen van het innovatie- en vernieuwingsproces met:
  - ***Samenwerking voor innovatie - EIP (ontwikkeling)***
  - Innovatieve bedrijfsinvesteringen (koplopers)
  - Kennisuitwisseling en innovatie (brede toepassing)
- Regeling kent een uitgebreide toelichting



# Meerwaardestrategie toegelicht

- “Verschuiving van de bestaande kostenreductie-strategie naar een meerwaarde strategie;
  - door middel van marktconcepten en verdienmodellen;
  - waarbij verbeterde duurzaamheidsprestaties op het vlak van ecologie, maatschappij en economie integraal onderdeel vormen van de productie, verwerking en vermarkting.”
- 
- ✓ Voerrobot – alleen efficiëntie!? (-)
  - ✓ Mestbewerking – alleen afwenteling (-); goede verwaardig in keten (+/-)
  - ✓ Precisielandbouw – alleen efficiëntie (-); gekoppeld aan marktconcept (+)
  - ✓ Productieproces /marktconcept zoals biologisch, korte ketens (++)

# Kringlooplandbouw toegelicht

“Kringlooplandbouw: een vorm van duurzame landbouw waarbij de kringloop van stoffen is gesloten, ofwel dat alle stoffen zoals nutriënten die door de landbouw uit een gebied verdwijnen ook weer terugkomen in het gebied waardoor deze stoffen efficiënter worden gebruikt.”

- verbindt andere thema's zoals emissiebeperking, minder grondstoffengebruik, biodiversiteit, natuur-inclusieve landbouw, grondgebondenheid, vitale bodem en klimaatmitigatie.
- kan betrekking hebben op een bedrijf, samenwerkingsverband van bedrijven (dierlijke en plantaardige sectoren), regio, Nederland, of is grensoverschrijdend.
- Voorbeelden: gebruik mest voor veevoerproductie als vervanging soja import en kunstmest; restproducten uit de voedingsmiddelenindustrie als veevoer; hoogwaardig mogelijk hergebruik.



# Tendersystematiek met selectiecriteria

- Vier selectiecriteria:
  - ✓ Effectiviteit: bijdrage aan beleidsdoel openstelling
  - ✓ Kans op succes: haalbaarheid
  - ✓ Innovativiteit: vernieuwend en afwijkend t.o.v. het bestaande
  - ✓ Efficiëntie: redelijkheid van de kosten, input/output
- Niveaus: 0 – 5 punten
- Wegingsfactoren: 1 – 4
- Benedengrens: 60% van max aantal punten

# Samenwerking – EIP - Agrofood

- *Doel:* ontwikkelen, valideren en verfijnen van innovaties tot praktijkrijpheid
- *Openstelling:* 29 april t/m 10 juni 2021, 17.00 uur
- *Budget:* € 2.000.000,-
- *Subsidiepercentage:* afhankelijk van type project en kostensoort tussen 25% (40%) of 70%
- *Min. subsidie:* € 100.000,-
- *Max. subsidie:* € 500.000,-
- *Doelgroep:* Operationele groep in wording of een operationele groep (min. één landbouwer)
- *EIP:* Europees Partnerschap voor innovatie, voor de productiviteit en duurzaamheid in de landbouwsector

# Drie verplichte thema's

Het project heeft als doel bij te dragen aan de volgende drie thema's (art 2.5.5, 1<sup>e</sup> lid sub d):

1. Verschuiving van de bestaande kostenreductiestrategie naar een meerwaardestrategie door middel van marktconcepten en verdienmodellen waarbij verbeterde duurzaamheidsprestaties op het vlak van ecologie, maatschappij en economie integraal onderdeel vormen van de productie, verwerking en vermarkting;
2. Het treffen van maatregelen die bijdragen aan kringlooplandbouw ofwel die leiden tot meer gesloten kringlopen en daarmee geringer grondstoffengebruik, minder emissie van milieubelastende stoffen en klimaatmitigatie;
3. Behoud en versterking van de biodiversiteit.

# En, ten minste één van de twee:

Het project heeft als doel bij te dragen aan ten minste één van de volgende thema's (art 2.5.5, 1<sup>e</sup> lid sub e):

1. Beter beheer van productierisico's, klimaatadaptie, versterking van de positie van de primaire producent in de handelsketen of het verminderen van marktfalen;
2. Verbetering van dierenwelzijn, diergezondheid en verminderd risico voor de volksgezondheid bij de interactie tussen mens en dier, of verbetering van de omgevingskwaliteit.

# Inspiratielijst

- ✓ Precisielandbouw: irrigatie, mest en bestrijdingsmiddelen, grondbewerking, gewasbescherming met visionetechnologie, etc. met software, bodemkaarten en randapparatuur
- ✓ Verduurzaming stallen: Innovatieve stalsystemen die emissie bij de bron aanpakken; monitoring- en management-ondersteunende systemen.
- ✓ Natuurinclusieve en kringlooplandbouw: met combinaties van innovaties zoals uit vorige 2, mestbewerking en vaak samen met andere ondernemers (veeh. comb. akk.).
- ✓ Verwerking op de boerderij: apparatuur en bedrijfsaanpassingen voor korte ketens in de zuivel, etc.
- ✓ Algemeen: ontwikkelingen voor innovatieve bedrijfsconcepten in combinatie met markt; innovatieve technologie; (eerste)bewerking producten op bedrijfsniveau.



# European Innovation Partnership (EIP)

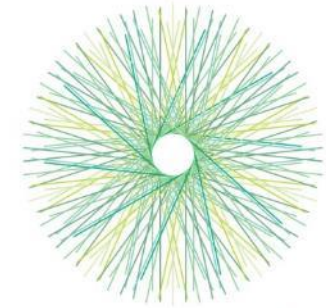
- ✓ Europees netwerk waar alle gehonoreerde EIP-projecten deel van uitmaken
- ✓ Projecten kunnen kennis uitwisselen gebruik maken van dit netwerk
- ✓ Wordt gefaciliteerd door landelijk regiebureau POP
- ✓ Projecten worden opgenomen in EU database en overzicht op website Netwerk Platteland

<https://netwerkplatteland.nl/innovatie/projecten/kaart>



Plattelands  
Ontwikkelings  
Programma  
Regiebureau

# Opzetten Innovatieteam (“Operational Group”)



eip-agri  
AGRICULTURE & INNOVATION



funded by



European  
Commission

# Werkwijze bij EIP

- Het begint met een vernieuwend idee
- Ontwikkelen tot een innovatief product of proces een nieuwe marketing methode of een nieuwe organisatievorm
- Uitwerken in divers samengestelde groep
- Projectmatig werken
- Verplichting om resultaten te verspreiden



# Europese netwerken

- Servicepoint EIP-Agri:  
<https://ec.europa.eu/eip/agriculture/en>
  - Website en Helpdesk
  - Overzicht Operational Groups
  - Workshops, seminars
  - Focus Groups: specifiek thema, 20 deelnemers uit onderzoek en praktijk, brengen stand van zaken in beeld, komen met aanbevelingen
- Thematic Networks: Horizon 2020, deelnemers uit meerdere landen, onderzoekskennis verbinden met de praktijk.



# Vragen tot nu toe?





## Subsidievereisten *Art. 2.5.5.*

- Het project wordt geheel of grotendeels uitgevoerd in de provincie Noord-Brabant, of het project of het resultaat daarvan komt aantoonbaar ten goede aan de ingezetenen van de provincie Noord-Brabant of dient aantoonbaar op enigerlei wijze het belang van de provincie Noord-Brabant
- Het project komt ten goede aan het platteland of de agrarische sector.
- Bijdrage aan thema's (eerder besproken)
- De operationele groep (in wording) bevat min. twee partijen voor realisatie doelstelling waaronder ten minste één landbouwer.
- De operationele groep (in wording) heeft interne procedures vastgesteld ten behoeve van het garanderen van transparante werking en besluitvorming en het voorkomen van belangenconflicten.
- Projectplan, begroting (+toelichting) en sluitende financiering
- Indien de aanvraag waarschijnlijk tot negatieve omgevingseffecten leidt, bevat de aanvraag een verkenning hiervan.
- Het project scoort bij de afweging op de selectiecriteria 24 punten of meer.

## Subsidiabele kosten *Art. 2.5.6*

- a. coördinatiekosten van het samenwerkingsverband;
- b. kosten voor het verspreiden van resultaten van het project;
- c. kosten voor projectmanagement en projectadministratie;  
*(a & c = max 15% van de totale subsidiabele kosten)*
- d. kosten voor bouw of verbetering van onroerende zaken;
- e. kosten voor verwerving of leasing van onroerende zaken;
- f. kosten voor aankoop van grond *(max 10% tot. subs. kosten)*;
- g. kosten voor de koop van nieuwe machines en installaties tot maximaal de marktwaarde van de activa;
- h. kosten van verwerving of ontwikkeling van computersoftware;
- i. kosten van verwerving van octrooien, licenties, auteursrechten en merken;
- j. kosten van koop van tweedehands machines en installaties tot maximaal de marktwaarde van de activa;
- k. operationele kosten voor het testen en ontwikkelen van een innovatie in de praktijk.

# Vereenvoudigde kostenopties (SCO's)

Keuze voor het gebruik van SCO dient op projectniveau gemaakt te worden. De eenmaal gekozen systematiek heeft betrekking op zowel de subsidieverlening als –vaststelling. Nadat de subsidie is verleend kan de hierbij gekozen kostensystematiek niet meer worden gewijzigd. Indien één van de partners IKS gebruikt is de vereenvoudigde kostensystematiek op projectniveau niet mogelijk.

## Vereenvoudigde kostenoptie personeelskosten:

Personeelskosten kunnen worden berekend door de overige kosten te vermenigvuldigen met 20% en dit bedrag daarna te vermeerderen met 15% aan overheadkosten.

## Voorbeeld:

Overige kosten (met verantwoording): € 100.000,-

Loonkosten (zonder verantwoording): € 100.000,- \* 20% = € 20.000,-  
€ 20.000,- \* 1,15 = € 23.000,-

Totale projectkosten: € 123.000,-

# Vereenvoudigde kostenopties (SCO's)

Vereenvoudigde kostenoptie totale overige kosten als percentage van de directe personeelskosten:

De totale overige kosten kunnen worden berekend door de personeelskosten te vermenigvuldigen met 40%.

De personeelskosten worden hierbij berekend door de som van de voor iedere medewerker te berekenen directe personeelskosten.

Deze directe personeelskosten worden per uur berekend door het meest recente bruto jaarloon te delen door 1.720 uren op basis van een 40-urige werkweek en dit te vermeerderen met een opslag van 43,5% voor werkgeverslasten.

De opslag voor overheadkosten (15%) wordt hierbij dus niet meegerekend.

## Voorbeeld:

Loonkosten (met verantwoording):	€ 100.000,-
Overige kosten (zonder verantwoording):	€ 100.000,- * 40% = € 40.000,-
Totale projectkosten:	€ 140.000,-

# Governance POP3

- Taken provincie Noord-Brabant (vanuit rol Beheersautoriteit)
  - Advisering aanvragers
  - Toets op subsidiabiliteit
  - Financieel-technische toets
  - Kwalitatieve beoordeling
  - Beschikken op aanvragen (+ of -)
  - Projectbeheer en –controle
  - via provinciale uitvoeringsorganisatie: **Stimulus Programma-management**
- Taken RVO.nl (vanuit rol Betaalorgaan)
  - Rijksdienst voor Ondernemend Nederland, onderdeel van het ministerie van Economische Zaken, is aangewezen als nationaal betaalorgaan POP3.
  - Controle op EU-conformiteit.
  - Uitbetaling van POP3 subsidies.



# Subsidietraject (Tenderprocedure)

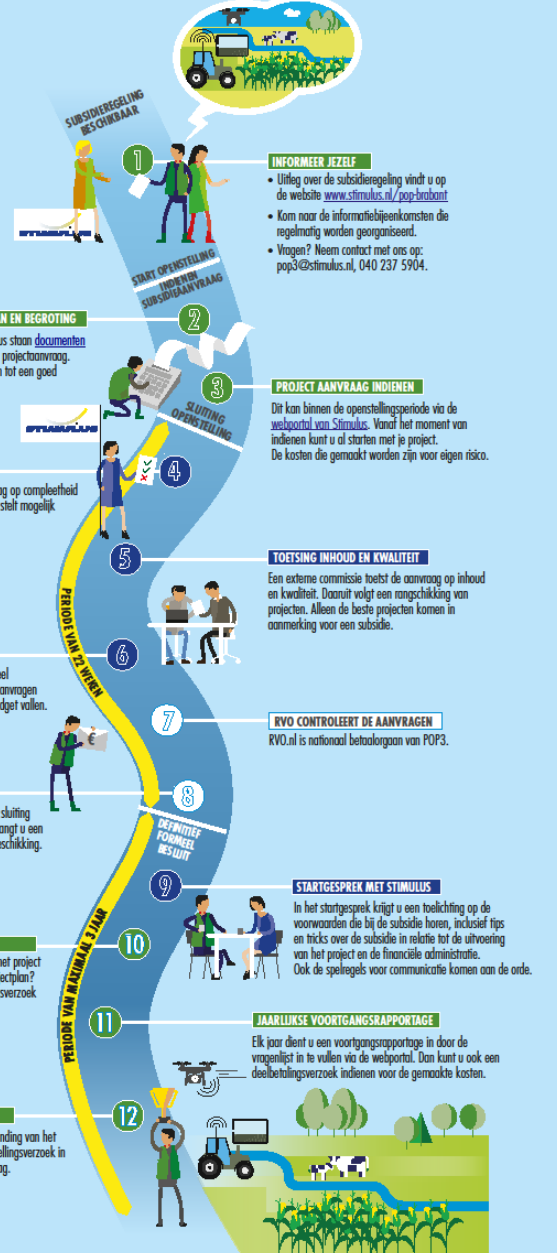
- a. Indienen subsidieaanvraag
- b. Toets op ontvankelijkheid (volledigheid)
- c. Beoordeling op selectiecriteria door adviescommissie
- d. Financieel inhoudelijke beoordeling
- e. Controle EU-conformiteit door RVO
- f. Afgifte beschikking (+ of -)
  
- g. Voortgangsrapportage
- h. Betaalverzoek
- i. Vaststellingsverzoek
- j. Instandhouding

# Welke stappen doorloopt een aanvrager?

## Stappenplan subsidieproces POP3 Brabant

In deze infographic kunt u zien welke stappen er genomen moeten worden om een POP3 subsidie aan te vragen en wat er gebeurt wanneer u een POP3 subsidie ontvangt. Benieuwd naar de mogelijkheden? Kijk op [www.stimulus.nl/pop-brabant](http://www.stimulus.nl/pop-brabant).

Met het verstrekken van subsidie via het Plattelandsontwikkelingsprogramma 2014-2020 (POP3) geven Europa en de provincie Noord-Brabant een kwaliteitsimpuls aan het platteland, zodat het innovaert en verduurzaamt. Stimulus Programmamanagement voert de subsidieregeling uit.



# Aanvraagformulier

- ✓ Aanvragen via Stimulus Webportal
- ✓ Onderneming: eHerkenning (betrouwbaarheidsniveau 2+)
- ✓ Het digitale aanvraagformulier op de webportal is conform het aanvraagformulier en beschikbaar tijdens de openstellingsperiode.

# Verplichte bijlagen

- Projectplan
- Begroting
- Onderbouwing begroting
- MKB-verklaring (per partner)
- Berekeningswijze MKB-verklaring (per partner)
- Kopie recent bankafschrift (aanvrager)
- Verklaring geen financiële moeilijkheden (per partner)
- Samenwerkingsovereenkomst
- Bewijs toegezegde financiering buiten POP3 (indien van toepassing)
- Vergunningen (aanvragen/besluiten indien van toepassing)
- Aanbestedingsbeleid (indien van toepassing)
- Kopie volmacht (indien van toepassing)
- BTW-verklaring (indien van toepassing)

# Format begroting

 Begroting  Project gericht op handel in of voortbrenging van landbouwproducten? 

Partner	Soort onderneming	Kostensoort	Kostentype	Omschrijving kosten incl. onderbouw	Leverancier (kosten derden)/ medewerker (personeel)	Eenheid	Tarief	Aangevraagde kosten	Niet verrekenbare BTW (indien van toepassing)	Subsidie %	Subsidiebedrag
								€ -			€ -
								€ -			€ -
								€ -			€ -
								€ -			€ -
								€ -			€ -
								€ -			€ -
								€ -			€ -
								€ -			€ -
								€ -			€ -
								€ -			€ -
								€ -			€ -
								€ -			€ -
								€ -			€ -
					Subtotaal	Subsidiebele kosten		€ -	€ -		€ -
					Subtotaal	Niet subsidiebele kosten		€ -			€ -
					Totaal	Totale kosten		€ -			€ -

## Financiering

Partner	Financier subsidiebele kosten	Begroting	%	Vast/proportioneel
	Eigen bijdrage(n) aanvrager(s)	€ -	...	
	Overige financiering privaat	€ -	...	
	Overige financiering publiek	€ -	...	
	Gevraagde subsidie POP3	€ -		
	Totale financiering	€ -		100%

**\*\* De subsidiepercentages kunnen worden verhoogd met 15% indien:**

- het samenwerkingsverband bestaat uit tenminste één kleine- of middelgrote onderneming als omschreven in bijlage 1 bij VO (EU) 651/2014 en geen van de partijen meer dan 70% van de kosten draagt, of
- een onderzoeks- of onderwijsinstelling aan het samenwerkingsverband deelneemt en deze instelling minimaal 10% van de kosten draagt.

**Let op!** Dit rekenblad houdt geen rekening met aftopping op kostensoort niveau conform artikel 2.5.6 en met aftopping op het maximale subsidiebedrag conform artikel 2.1

Het maximale subsidiebedrag per project bedraagt € 500.000.



# Algemene aandachtspunten (1)

- Lees Subsidieregeling, factsheets <https://www.stimulus.nl/pop-brabant/documenten/>
- Tenderprocedure: geen aanvulling mogelijk na sluiting van de openstelling! Alle verplichte bijlagen moeten toegevoegd zijn om de aanvraag in behandeling te kunnen nemen.
- Start activiteiten niet voor indiening aanvraag
- Aanvraagformulier en formats voor o.a. projectplan en bijlagen staan op website
- Zorg voor voldoende onderbouwing van de begroting (stuur offertes of andere onderbouwing mee)
- Volledigheid projectadministratie, aandachtspunt voor aanvrager/penvoerder, denk o.a. aan inkoopdossier(s), facturen, urenadministratie, onderliggende stukken
- Voer uw project uit conform projectplan en beschikking
- Neem bij evt. wijzigingen of problemen tijdens de uitvoering van uw project direct contact op met Stimulus

## Algemene aandachtspunten (2)

- Begin tijdig met het vullen van de formulieren en de webportal. Een week van tevoren indienen betekent een check op volledigheid voor de sluitingsdatum.
- Besteed in de projectplannen ruim aandacht aan het onderbouwen waarom het project in uw ogen bijdraagt aan de selectiecriteria.
- Gaan meerdere juridische onderdelen van een bedrijf kosten maken binnen een project? Maak dan bij voorkeur de werkmaatschappij aanvrager. Advies: stem hierover vooraf af met Stimulus!

## Algemene aandachtspunten (3)

- Besteed in het projectplan ruim aandacht aan de businesscase. Probeer deze cijfermatig te onderbouwen.
- Besteed in het projectplan ruim aandacht aan het verspreiden van de projectresultaten.
- Ga goed na of investeringen op aanschaf- of afschrijvingsbasis dienen te worden opgenomen
- Een aanvraag moet worden gedaan door een samenwerkingsverband. Dit betekent meerdere verschillende juridische entiteiten.

# Contactgegevens

- Lees de subsidieregeling, toelichting, factsheets en FAQ's op [www.stimulus.nl/pop-brabant](http://www.stimulus.nl/pop-brabant)
- Via [www.stimulus.nl](http://www.stimulus.nl) kunt u zich aanmelden voor de nieuwsbrief POP3 Brabant
- Neem bij vragen contact op met Stimulus Programmamanagement: [pop3@stimulus.nl](mailto:pop3@stimulus.nl) of 040 – 23 75 904.



# Vragen?





**Dank voor uw bijdrage!**

