

Informatiebijeenkomst Innovatieopenstellingen POP3-Brabant Agrofood

Paul van Enckevort
Joyce Sponselee

Onderdelen

1. POP3-programma algemeen
2. POP3-openstellingen Innovatie Agrofood
3. Wijze van aanvragen en de behandeling ervan
4. Vragen

POP3-programma algemeen

Kaders:

- Europees Landbouwfonds voor Plattelandsontwikkeling (ELFPO)
 - *PlattelandsOntwikkelingsProgramma (POP3)*
- Algemene wet bestuursrecht (Awb)
 - *Algemene subsidieverordening Noord-Brabant (Asv)*

POP3-programma algemeen

Looptijd 2014 - 2020

POP3 is een Nederlands programma met invulling vnl. door provincies i.s.m. waterschappen en met de prov. maatregelen/thema's:

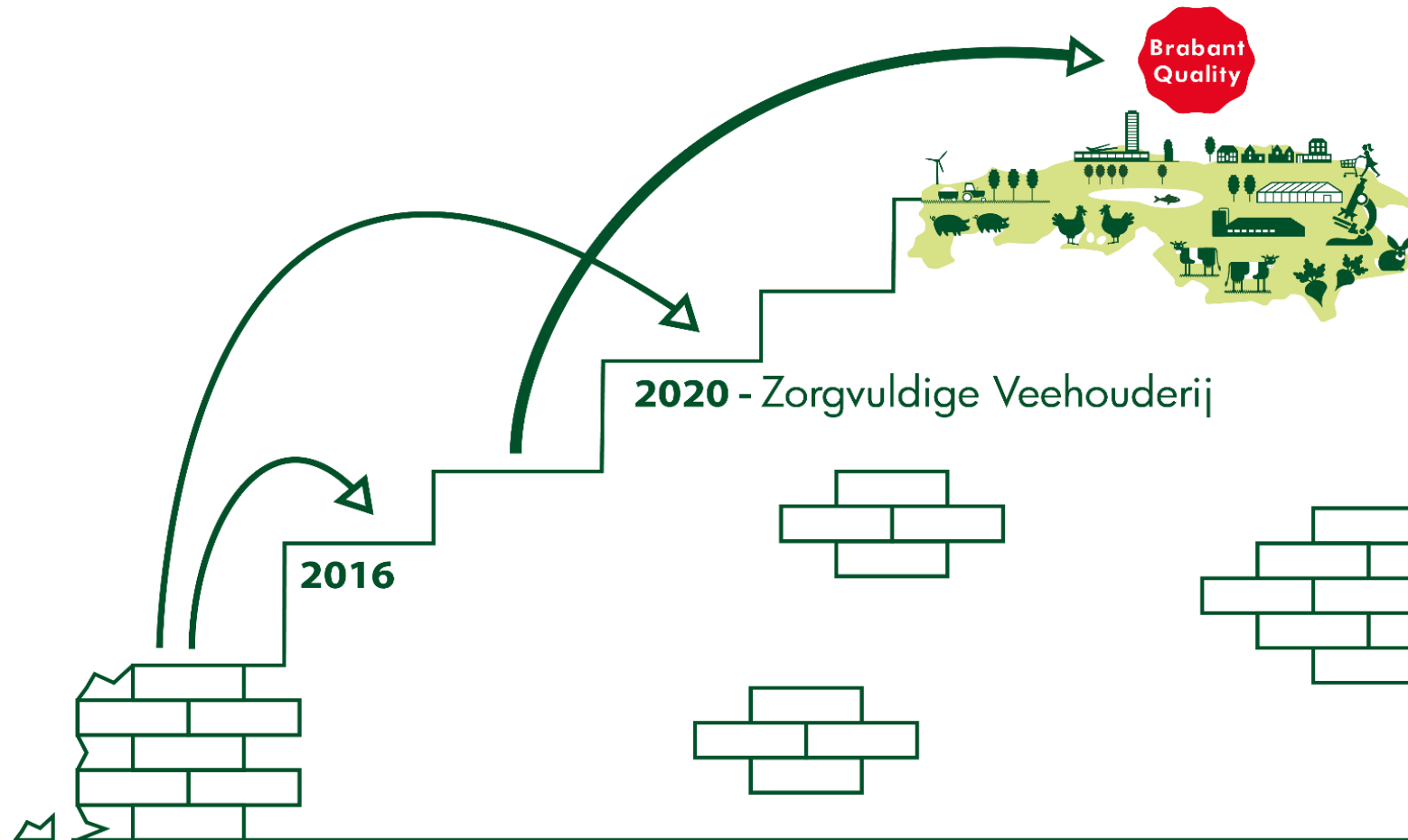
1. **Samenwerking voor innovatie i.h.k.v. EIP**
2. **Innovatieve bedrijfsinvesteringen**
3. **Kennisuitwisseling en innovatie**
4. Landbouwstructuurversterking
5. Niet productieve investeringen: biodiversiteit, water en landschap
6. *Jonge landbouwers regeling*
7. Brede plattelandsontwikkeling (Leader)

POP3-openstellingen Innovatie Agrofood

POP3 en Brabants beleid agrofood:

- Transitie van kostenreductie- naar meerwaardestrategie
- Innovatie als motor voor systeemverandering
- Inzet op meerdere duurzaamheidsthema's tegelijk
- Inzet op drie kritische fasen van het innovatie- en vernieuwingsproces met:
 - Samenwerking voor innovatie i.h.k.v. EIP (ontwikkeling)
 - Innovatieve bedrijfsinvesteringen (koplopers)
 - Kennisuitwisseling en innovatie (brede toepassing)
- Regeling kent een uitgebreide toelichting

Radicale verandering landbouw en agrofoodstelsel



I. Samenwerking in het kader van het EIP

- *Openstellingsperiode:* 5 mrt t/m 16 april 2018 - 17.00 uur
- *Budget:* € 3.404.000,-
- *Subsidiepercentage:* afhankelijk van de kostensoort 40% of 70%
- *Min. subsidie:* € 100.000,-
- *Max. subsidie:* € 750.000,-
- *Doel:* ontwikkelen, valideren en verfijnen van innovaties
- *Doelgroep:* Operationele groep in wording of een operationele groep (min. 1 landb)
- *EIP:* Europees Partnerschap voor innovatie, voor de productiviteit en duurzaamheid in de landbouwsector
- *Beoogde projecten:* bv doorontwikkeling nieuwe technologie, ICT, samenwerkingsvormen t.b.v. precisielandbouw, stallen, producten verbonden met marktgerichte duurzaamheidsconcepten, voor max. 3 jaar waaraan de daarvoor benodigde partijen samenwerken.

Subsidievereisten *Art. 2.5.5*

- Project wordt geheel of grotendeels uitgevoerd in de provincie Noord-Brabant
- Het project komt ten goede aan het platteland of de agrarische sector
- Aan de operationele groep (in wording) neemt ten minste één landbouwer deel
- De operationele groep (in wording) heeft interne procedures vastgesteld ten behoeve van:
 - * het garanderen van transparante werking en besluitvorming van de operationele groep
 - * het voorkomen van belangenconflicten
- Projectplan, begroting en sluitende financiering
- Bij waarschijnlijke negatieve omgevingseffecten bevat de aanvraag een verkenning naar deze negatieve omgevingseffecten
- Het project scoort bij de afweging op de selectiecriteria 24 pnt. of meer.

- het project heeft als doel het ontwikkelen, valideren en verfijnen van innovaties met betrekking tot minimaal drie van de onderstaande thema's, waaronder in ieder geval het eerste thema:
 1. verschuiving van de bestaande kostenreductiestrategie naar een meerwaardestrategie door middel van marktconcepten en verdienmodellen waarbij verbeterde duurzaamheidsprestaties op het vlak van ecologie, maatschappij en economie integraal onderdeel vormen van de productie, verwerking en vermarkting.
 2. beter beheer van productierisico's, klimaatadaptatie, versterking van de positie van de primaire producent in de handelsketen of het verminderen van marktfalen.
 3. maatregelen die leiden tot een geringer grondstoffengebruik, een meer gesloten kringloop, minder emissie van milieubelastende stoffen en klimaatmitigatie.
 4. verbetering van dierenwelzijn, diergezondheid en verminderd risico voor de volksgezondheid bij de interactie tussen mens en dier.
 5. behoud en versterking van de biodiversiteit en de omgevingskwaliteit.
- indien het project geen betrekking heeft op handel in en voortbrenging van landbouwproducten is het project grotendeels gericht op experimentele ontwikkeling of haalbaarheidsstudies als bedoeld in art. 25 2^e lid van de algemene groepsvrijstellingsverordening.

Selectiecriteria

- Vier selectiecriteria:
 - ✓ Effectiviteit: bijdrage aan beleidsdoel openstelling
 - ✓ Kans op succes: haalbaarheid
 - ✓ Innovativiteit: vernieuwend en afwijkend tov het bestaande
 - ✓ Efficiëntie: redelijkheid van de kosten, input/output
- Niveaus: 0 – 5 punten
- Wegingsfactoren: 1 - 4
- Benedengrens: 60% van max aantal punten

Subsidiabele kosten *Art. 2.5.6*

- Kosten, waaronder personeelskosten, voor coördinatie van de operationele groep gericht op een goede samenwerking;
- Kosten, waaronder personeelskosten, voor verspreiding van de resultaten van het project;
- Kosten van bouw, verbetering, verwerving of leasing van onroerende zaken;
- Kosten van koop of huurkoop van nieuwe machines en installaties tot maximaal de marktwaarde van de activa;
- Kosten van tweedehands goederen tot maximaal de marktwaarde van de activa;
- Kosten van adviseurs, architecten en ingenieurs;
- Kosten van adviezen duurzaamheid op milieu en economisch gebied;
- Kosten voor haalbaarheidsstudies;
- Operationele kosten voor het testen en ontwikkelen van een innovatie in de praktijk;
- Kosten van verwerving of ontwikkeling van computersoftware;
- Kosten van verwerving van octrooien, licenties, auteursrecht en merken;
- Bijdragen in natura in de vorm van kosten van onbetaalde eigen arbeid;
- Personeelskosten;
- Afschrijvingskosten.

Aandachtspunten

- Niet starten (verplichtingen aangaan) voor het indienen van de aanvraag
- Businesscase van belang
- Aanvraag moet worden gedaan door een samenwerkingsverband. Dit betekent meerdere verschillende juridische entiteiten. Een aanvraag van een verbonden dochter en moeder BV geldt dus niet als een samenwerkingsverband.
- Investerings op aanschaf- of afschrijvingsbasis
- Inkomsten kunnen in eerste instantie gebruikt worden om het financieringsgat te dichten

II Fysieke investeringen voor innovatie en modernisering van agrarische ondernemingen

- Openstellingsperiode: 5 mrt t/m 16 apr 2018 17.00u
- Budget: € 4.480.000,-
- Subsidiepercentage: 40%
- Min. subsidie: € 30.000,-
- Max. subsidie: € 250.000,-
- Doel: Fysieke investeringen (bij voorlopers) voor de bredere uitrol van innovaties binnen de agrarische sector. Dient grootschalige marktgedreven uitrol van innovaties te versnellen.
- Doelgroep: Landbouwers en samenwerkingsverbanden van landbouwers
- Beoogde projecten: Innovatieve investeringen op het agrarische bedrijf (inspiratielijst).

Inspiratielijst fysieke investeringen voor innovatie

- ✓ Precisielandbouw: irrigatie, mest en bestrijdingsmiddelen, grondbewerking, gewasbescherming met visionotechnologie, etc. met bijbehorende software, bodemkaarten en randapparatuur
- ✓ Monovergisters: in combinatie met totaaloplossingen duurzame mest afzet
- ✓ Verduurzaming stallen: Innovatieve stalsystemen die emissie bij de bron aanpakken
- ✓ Algemeen: investeringen voor innovatieve bedrijfsconcepten in combinatie met markt; innovatieve technologie; (eerste)bewerking producten op bedrijfsniveau

Subsidievereisten *Art. 2.2.3*

- Project wordt uitgevoerd in de provincie Noord-Brabant
- De investering komt ten goede aan het platteland of de agrarische sector
- Indien de aanvraag waarschijnlijk tot negatieve omgevingseffecten leidt, bevat de aanvraag een verkenning naar de mogelijke negatieve omgevingseffecten
- Projectplan, begroting en sluitende financiering
- Het project scoort bij de afweging op de selectiecriteria 27 pnt. of meer.

- Het project heeft als doel bij te dragen aan minimaal drie van de onderstaande thema's, waaronder in ieder geval het eerste thema:
 - 1°. verschuiving van de bestaande kostenreductiestrategie naar een meerwaardestrategie door middel van marktconcepten en verdienmodellen waarbij verbeterde duurzaamheidsprestaties op het vlak van ecologie, maatschappij en economie integraal onderdeel vormen van de productie, verwerking en vermarkting;
 - 2°. beter beheer van productierisico's, klimaatadaptatie, versterking van de positie van de primaire producent in de handelsketen of het verminderen van marktfalen;
 - 3°. maatregelen die leiden tot een geringer grondstoffengebruik en een meer gesloten kringloop, minder emissie van milieubelastende stoffen en klimaatmitigatie;
 - 4°. verbetering van dierenwelzijn of diergezondheid en verminderd risico voor de volksgezondheid bij de interactie tussen mens en dier;
 - 5°. behoud en versterking van de biodiversiteit en de omgevingskwaliteit.

Subsidiabele kosten *Art. 2.2.4*

- De kosten van de bouw, verbetering, verwerving of leasing van onroerende zaken;
- Kosten van koop of huurkoop van nieuwe machines en installaties tot maximaal de marktwaarde van de activa;
- Kosten van adviseurs, architecten en ingenieurs;
- Kosten van adviezen duurzaamheid op milieu en economisch gebied;
- Kosten van verwerving of ontwikkeling van computersoftware;
- Kosten van verwerving van octrooien, licenties, auteursrechten en merken;
- Personeelskosten;
- Bijdragen in natura in de vorm van kosten van onbetaalde eigen arbeid.

Aandachtspunten

- Niet starten (verplichtingen aangaan) voor het indienen van de aanvraag
- Het betreft investeringen in (net) uitontwikkelde machines of apparatuur, niet om de ontwikkeling zelf
- Alleen landbouwers mogen aanvragen

III Trainingen, workshops, ondernemingscoaching en demonstraties

- *Openstellingsperiode:* 5 mrt t/m 16 apr 2018 17.00 uur
- *Budget:* € 3.580.000,-
- *Subsidiepercentage:* 80%
- *Min. subsidie:* € 100.000,-
- *Max. subsidie:* € 500.000,-
- *Doel:* Kennisuitwisseling met groepen van landbouwers gericht op toekomstbestendig maken bedrijfsvoering
- *Doelgroep:* Rechtspersonen en ondernemingen zonder rechtspersoonlijkheid die de opleiding of andere vorm van kennisoverdracht of voorlichting leveren of samenwerkingsverbanden hiervan.
- *Beoogde projecten:* bv. slimmer gebruik van data in de landbouw; toepassing van nieuwe technologie, meerjarig en met betrokkenheid van erfbetreders en aanpalende sectoren.

Subsidievereisten *Art. 2.8.3*

- Project wordt uitgevoerd in de provincie Noord-Brabant
- Project komt ten goede aan het platteland of de agrarische sector
- Projectplan, begroting en sluitende financiering
- De curricula vitae van het personeel, waaronder minimaal de aanvrager zelf of een medewerker bij de aanvrager in loondienst, dat de kennisoverdrachtdiensten en voorlichtingsdiensten aan gaat bieden, waarbij minimaal wordt voldaan aan:
 - 1°. een afgeronde opleiding op ten minste HBO-niveau;
 - 2°. ervaring met het trainen of coachen van groepen landbouwers;
 - 3°. relevante werkervaring binnen drie jaar voorafgaand aan de datum van de aanvraag.
- Het project scoort bij de afweging op de selectiecriteria 21 pnt. of meer.

- Het project heeft als doel het informeren over innovaties of modernisering en de toepassing van de opgedane kennis te bevorderen met betrekking tot minimaal drie van de onderstaande thema's, waaronder in ieder geval het eerste thema:
 - 1°. verschuiving van de bestaande kostenreductiestrategie naar een meerwaardestrategie door middel van marktconcepten en verdienmodellen waarbij verbeterde duurzaamheidsprestaties op het vlak van ecologie, maatschappij en economie integraal onderdeel vormen van de productie, verwerking en vermarkting;
 - 2°. beter beheer van productierisico's, klimaatadaptatie, versterking van de positie van de primaire producent in de handelsketen of het verminderen van marktfalen;
 - 3°. maatregelen die leiden tot een geringer grondstoffengebruik en een meer gesloten kringloop, minder emissie van milieubelastende stoffen en klimaatmitigatie;
 - 4°. verbetering van dierenwelzijn of diergezondheid en verminderd risico voor de volksgezondheid bij de interactie tussen mens en dier;
 - 5°. behoud en versterking van de biodiversiteit en de omgevingskwaliteit;

Subsidiabele kosten *Art. 2.8.4*

- Personeelskosten van bij de uitvoering van het project betrokkenen, voor de uren die aantoonbaar ten behoeve van het project zijn gemaakt;
- Kosten van procesbegeleiders en adviseurs;
- Materiaalkosten;
- Huur van ruimten en gebruik bijbehorende faciliteiten;
- Kosten van drukwerk, mailings en de inrichting van websites gekoppeld aan de activiteit;
- Bijdragen in natura in de vorm van kosten voor onbetaalde eigen arbeid;
- Kosten van afschrijving, huur of lease voor fysieke investeringen die nodig zijn voor de uitvoering van een demonstratieactiviteit.

Aandachtspunten

- Niet starten (verplichtingen aangaan) voor het indienen van de aanvraag
- Ga goed na of het in te zetten personeel aan de vereisten voldoet
- Zorg ervoor dat ook eigen personeel wordt ingezet (alleen inhuur mag niet)
- Bijdragen van deelnemers mogen worden meegenomen als eigen bijdrage
- Goede administratie van aantal gegeven trainingen, locaties trainingen en deelnemersgegevens

Governance POP3

- Taken provincie Noord-Brabant (vanuit rol Beheersautoriteit)
 - Advisering aanvragers
 - Toets op subsidiabiliteit
 - Financieel-technische toets
 - Kwalitatieve beoordeling
 - Beschikken op aanvragen (+ of -)
 - Projectbeheer en -controle

via provinciale uitvoeringsorganisatie: [Stimulus Programmamanagement](#)

- Taken RVO.nl (vanuit rol Betaalorgaan)
 - De Rijksdienst voor Ondernemend Nederland, onderdeel van het ministerie van Economische Zaken, is aangewezen als nationaal betaalorgaan in het kader van POP3.
 - Controle op EU-conformiteit.
 - Uitbetaling van POP3 subsidies.

Subsidietraject (Tenderprocedure)

- Indienen subsidieaanvraag
- Toets op ontvankelijkheid
- Beoordeling op selectiecriteria door adviescommissie
- Financieel inhoudelijke beoordeling
- Controle EU-conformiteit door RVO
- Afgifte beschikking (+ of -)

- Voortgangsrapportage
- Voorschotverzoek
- Vaststellingsverzoek
- Instandhouding

Welke stappen doorloopt een aanvrager?

Stappenplan POP3 Brabant subsidie voor agrofood, 2018

Vanaf 5 maart 2018 is er 11 miljoen beschikbaar voor vernieuwing en verduurzaming van de agrofoodsector. POP3 Brabant is op zoek naar projecten die bijdragen aan een transitie van ons agrofood-systeem: een overgang van een overwegend op kostenreductie gerichte productie naar een agrarische bedrijfsvoering waar toegevoegde waarde en integrale duurzaamheid centraal staan.

Het gaat om drie POP3-opstellingen:
 Samenwerking voor innovaties (EIP),
 Fysieke investeringen en Kennisoverdracht.



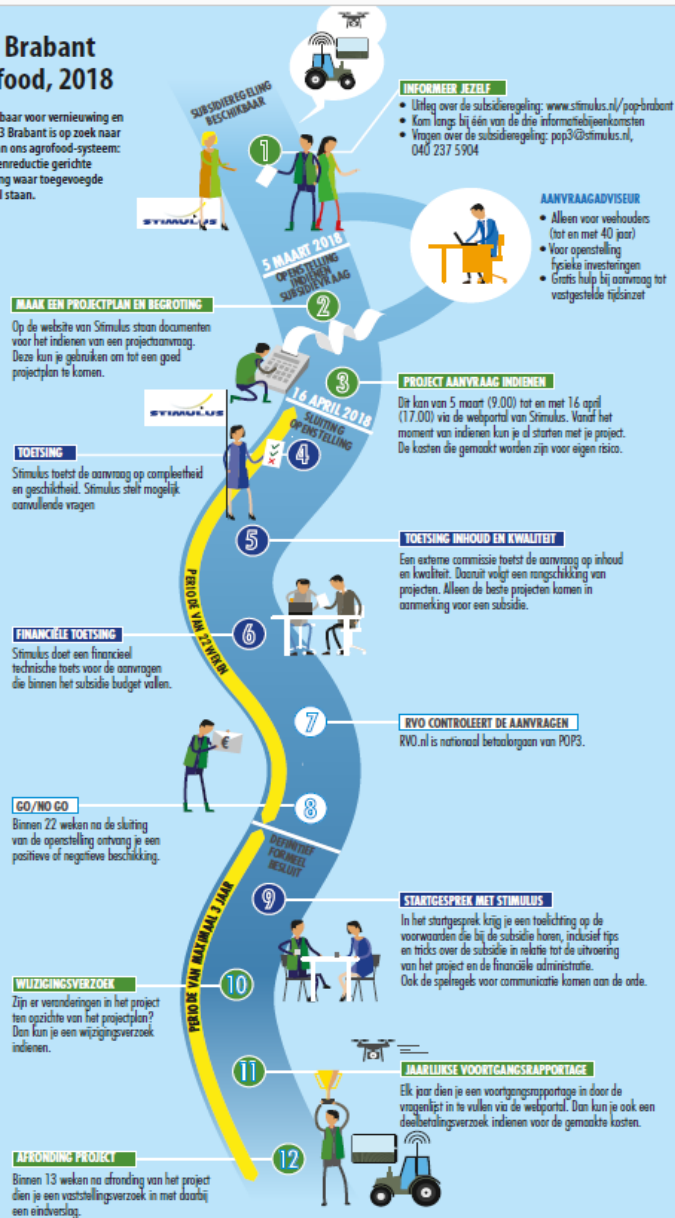
Er is volop ruimte voor toepassingen van high tech (robotisering, sensortechnologie) en nieuwe product- en marktconcepten. Maar ook gezondheid, circulaire economie en de transitie van dieetkeuze naar plantaardige eiwitten kunnen een rol spelen.

Met het verstrekken van subsidie via het Plattelandsontwikkelingsprogramma 2014-2020 (POP3) geven Europa en de provincie Noord-Brabant een kwaliteitsimpuls aan het platteland, zodat het innoveert en verduurzaamt. Stimulus Programmamanagement voert de subsidieregeling uit.

Voor meer informatie:
www.stimulus.nl/pop-brabant



Europees Landbouwfonds voor Plattelandsontwikkeling - Europa investeert in zijn platteland



SUBSIDIEREGELING
BESCHIKBAAR



INFORMEER JEZELF

- Uitleg over de subsidieregeling: www.stimulus.nl/pop-brabant
- Kom langs bij één van de drie informatiebijeenkomsten
- Vragen over de subsidieregeling: pop3@stimulus.nl, 040 237 5904

STIMULUS

1



5 MAART 2018

OPENSTELLING
INDIENEN
SUBSIDIE/RAAG

2

Aanvraagadviseur

- Uitleg over de subsidieregeling: www.stimulus.nl/pop-brabant
- Kom langs bij één van de drie informatiebijeenkomsten
- Vragen over de subsidieregeling: pop3@stimulus.nl, 040 237 5904



MAAK EEN PROJECTPLAN EN BEGROTING

Op de website van Stimulus staan documenten voor het indienen van een projectaanvraag. Deze kun je gebruiken om tot een goed projectplan te komen.



Gebruik aanvraagadviseur

Gratis en alleen bedoeld voor:

- Brabantse veehouders tot en met 40 jaar;
- Aanvragen tbv fysieke bedrijfsinvesteringen;
- Bedrijfsinvesteringen die bijdragen aan vermindering ammoniak emissie
- Tot en met een vast gesteld bedrag / aantal uren gratis
- Hulp bij invullen formulieren, zoals projectplan, invoeren in systeem en beantwoorden eventuele vragen van Stimulus/RVO na indiening (dus niet voor declaraties en eindverslag).

TOETSING

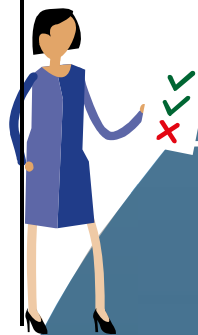
Stimulus toetst de aanvraag op compleetheid en geschiktheid. Stimulus stelt mogelijk aanvullende vragen

FINANCIËLE TOETSING

Stimulus doet een financieel technische toets voor de aanvragen die binnen het subsidie budget vallen.

GO/NO GO

Binnen 22 weken na de sluiting van de openstelling ontvang je een positieve of negatieve beschikking.



3
16 APRIL 2018

4
SLUITING
OPENSTELLING

5

6

7

8

DEFINITIEF
FORMEEL
BESLUIT

PROJECT AANVRAAG INDIENEN

Dit kan van 5 maart (9.00) tot en met 16 april (17.00) via de webportal van Stimulus. Vanaf het moment van indienen kun je al starten met je project. De kosten die gemaakt worden zijn voor eigen risico.

TOETSING INHOUD EN KWALITEIT

Een externe commissie toetst de aanvraag op inhoud en kwaliteit. Daaruit volgt een rangschikking van projecten. Alleen de beste projecten komen in aanmerking voor een subsidie.

RVO CONTROLEERT DE AANVRAGEN

RVO.nl is nationaal betaalorgaan van POP3.

STARTGESPREK MET STIMULUS

Programmamanagement

In het startgesprek krijg je een toelichting op de voorwaarden die bij de subsidie horen, inclusief tips en tricks over de subsidie in relatie tot de uitvoering van het project en de financiële administratie. Ook de spelregels voor communicatie komen aan de orde.

JAARLIJKSE VOORTGANGSRAPPORTAGE

Elk jaar dien je een voortgangsrapportage in door de vragenlijst in te vullen via de webportal. Dan kun je ook een deelbetalingsverzoek indienen voor de gemaakte kosten.

WIJZIGINGSVERZOEK

Zijn er veranderingen in het project ten opzichte van het projectplan? Dan kun je een wijzigingsverzoek indienen.

AFRONDING PROJECT

Binnen 13 weken na afronding van het project dien je een vaststellingsverzoek in met daarbij een eindverslag.

9



10

11

12



Aanvraagformulier

Aanvragen via Stimulus Webportal

Onderneming: eHerkenning (betrouwbaarheidsniveau 2+)

Natuurlijke personen: POP3 account (aan te maken op de webportal)

Het digitale aanvraagformulier op de webportal is conform het aanvraagformulier en beschikbaar tijdens de openstellingsperiode

Verplichte bijlagen

- Projectplan
- Begroting
- MKB-verklaring (per partner)
- Berekeningswijze MKB-verklaring (per partner)
- Laatste opgemaakte jaarrekening (per partner)
- Kopie recent bankafschrift (aanvrager)
- Verklaring geen financiële moeilijkheden (per partner)
- Samenwerkingsovereenkomst (indien van toepassing)
- Bewijs toegezegde financiering buiten POP3 (indien van toepassing)
- Vergunningen (aanvragen/besluiten indien van toepassing)
- Aanbestedingsbeleid (indien van toepassing)
- Kopie volmacht (indien van toepassing)

- CV's (Kennisoverdracht)

Algemene aandachtspunten (1)

- Lees de Subsidieregeling, factsheets en FAQ's op www.stimulus.nl/pop-brabant
- Tenderprocedure: geen aanvulling mogelijk na sluiting van de openstelling! Alle verplichte bijlagen moeten toegevoegd zijn om de aanvraag in behandeling te kunnen nemen.
- Start activiteiten niet voor indiening aanvraag
- Aanvraagformulier en formats voor o.a. projectplan en bijlagen staan op website
- Zorg voor voldoende onderbouwing van de begroting (stuur offertes of andere onderbouwing mee)
- Volledigheid projectadministratie, aandachtspunt voor aanvrager/penvoerder, denk o.a. aan inkoopdossier(s), facturen, urenadministratie, onderliggende stukken
- Voor uw project uit conform projectplan en beschikking
- Via www.stimulus.nl kunt u zich aanmelden voor de nieuwsbrief POP3 Brabant
- Neem bij vragen contact op met Stimulus Programmamanagement: pop3@stimulus.nl of 040 – 23 75 904.

Algemene aandachtspunten (2)

- Begin tijdig met het vullen van de formulieren en de webportal. Een week vantevoren indienen betekent een check op volledigheid voor de sluitingsdatum
- Projecten worden beoordeeld op de selectiecriteria. Besteed in de projectplannen ruim aandacht aan het onderbouwen waarom het project bijdraagt aan deze criteria.
- Gaan meerdere juridische onderdelen van een bedrijf kosten maken binnen een project? Maak dan bij voorkeur de werkmaatschappij aanvrager. Advies: stem hierover vooraf af met Stimulus!

Contactgegevens

- Lees de subsidieregeling, toelichting, factsheets en FAQ's op www.stimulus.nl/pop-brabant
- Via www.stimulus.nl kunt u zich aanmelden voor de nieuwsbrief POP3 Brabant
- Neem bij vragen contact op met Stimulus Programmamanagement: pop3@stimulus.nl of 040 – 23 75 904.

Vragen?