



# OPZUID

---

2021-2027

# Deelsessie Landbouw en voeding

---



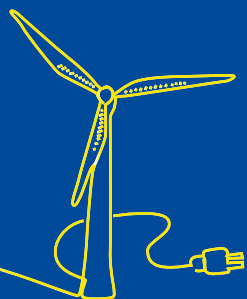
Van idee tot project



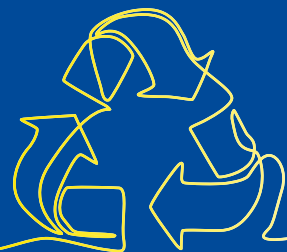
Eline de Graaff + Elisabeth Koch - van der Spek

# Wat subsidiëren wij?

OPZuid zet in op vijf sporen:



**Energie**



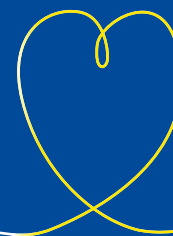
**Grondstoffen**



**Klimaat**



**Landbouw en voeding**



**Gezondheid**

# Proces

- ▷ Oktober / november 2022: strategische deelsessies per transitie met beleidsinhoudelijke medewerkers provincies.
- ▷ Doel: inrichting van de openstellingen voor 2023.
- ▷ Geen grote veranderingen t.o.v. de eerste openstelling wat criteria betreft.
- ▷ De thema's zijn (afhankelijk van de transitie) iets breder ingestoken.
- ▷ Op 17 januari jl. vond de strategische hoofdsessie plaats.
- ▷ Goedkeuring Stuurgroep en Comité van Toezicht.

Landbouw en voeding				
Gezond en veilig voedsel	Landbouw in balans met omgeving	Tegengaan verspilling/ benutten en verwaarden restromen	Alternatieve teelten	Eiwittransitie
Gezond en veilig voedsel	Landbouw in balans met omgeving	Duurzame verwaarding van reststromen		Technologie ontwikkeling en opschaling voedselverwerkings-industrie in het kader van eiwittransitie

Ondersteuning living labs/ demonstratie in reële omgeving, waarbij bedrijven, kennisinstellingen en maatschappelijk middenveld samenwerken

(Door)ontwikkeling innovaties binnen mkb-bedrijven

(Doorontwikkeling vernieuwende interregionale en internationale waardeketens van bedrijven

# OPZUID - Openstelling 2023

## Landbouw en voeding

Najaar

Gezond en veilig voedsel + Landbouw in balans met de omgeving + Duurzame verwaarding van reststromen + Technologieontwikkeling en opschaling voedselverwerkingsindustrie in het kader van de eiwittransitie

EFRO € 6,1 miljoen

Brabantse cofin € 1.078.000

# Duurzame verwaarding van reststromen en tegengaan verspilling



# Duurzame verwaarding van reststromen en tegengaan verspilling

- ▷ Het beperken van verlies van voedingsstoffen is van groot belang voor de voedselvoorziening op mondiale schaal én het lokale leefmilieu.
- ▷ In dit thema staat onder andere het principe “Food naar food” (ladder van Moerman, voedsel / grondstoffen zo hoogwaardig mogelijk gebruiken) centraal. Indien dit niet haalbaar is, kan gedacht worden aan het gebruiken van voedingsresten ten behoeve van bijvoorbeeld veevoer.
- ▷ Reststromen uit mest valt niet binnen de scope van dit thema.
- ▷ Centraal staan plantaardige restromen en voedselreststromen. Maar ook het winnen van hoogwaardige nutriënten uit reststromen door middel van procestechnologie.
- ▷ De waarde van de reststroom is vaak nog niet bekend genoeg. Overal waar afval ontstaat, zijn nog waardevolle elementen. Binnen dit thema is het van belang om de verschillende schakels in de keten aan elkaar te linken.





# Technologieontwikkeling en opschaling voedselverwerkingsindustrie in het kader van eiwittransitie.



# Technologieontwikkeling en opschaling voedselverwerkingsindustrie in het kader van eiwittransitie.

- ▶ Om in de behoefte aan plantaardig eiwit te voorzien, wil de Europese Unie minder afhankelijk worden van de import van eiwitrijke gewassen als soja en meer zelfvoorzienend worden. Op nationaal niveau is dit vastgelegd in de Bean Deal.
- ▶ Om de afhankelijkheid van import van plantaardige eiwitten te verminderen lijkt de meest voor de hand liggende oplossing het meer zelf telen van eiwitrijke gewassen. Technologieontwikkeling en de opschaling van de voedselverwerkingsindustrie voor niet-dierlijke eiwitten, aquatische eiwitten, de schelpdiersector, de voedingsmiddelen- en eiwittefficiëntie, staan centraal binnen dit thema.

# Technologieontwikkeling en opschaling voedselverwerkingsindustrie in het kader van eiwittransitie.

- ▷ Insecten en schelpdieren kunnen een waardevolle bijdrage leveren aan de eiwittransitie, omdat ze groeien op reststromen en vervolgens als eiwit worden verwerkt in producten die mensen en dieren kunnen eten.
- ▷ Binnen dit thema wordt ingezet op technologische ontwikkeling en de opschaling en het gebruik van de expertise in Zuid-Nederland en het aan elkaar verbinden en optimaliseren van de samenwerking tussen de faciliteiten van proeftuinen / living-labs / field labs / shared facilities.

# Landbouw in balans met de omgeving



# Landbouw in balans met de omgeving

- ▷ De ontwikkeling richting landbouw in balans met de omgeving of kringlooplandbouw is een gezamenlijke zoektocht van boeren, ketenbedrijven, kennisinstellingen en maatschappelijke organisaties naar het optimaal combineren van ecologische principes en moderne technologie, met nieuwe partnerschappen, nieuwe verdienmodellen en maatschappelijke diensten.
- ▷ Een vitale bodem gaat efficiënt om met mineralen en beperkt zo het uitspoelen van nutriënten naar het grond- en oppervlaktewater.
- ▷ De emissies uit de landbouw- en voedselketen fors naar beneden moeten om op alle terreinen te voldoen aan wettelijke eisen en afspraken.
- ▷ Projecten die binnen dit thema in aanmerking komen richten zich op: (plantaardige) smart farming en precisielandbouw waarbij de samenwerking tussen Hightech en Agrifood en tussen partijen in de keten centraal staan.
- ▷ Een tweede lijn hierbinnen zijn klimaat slimme teeltwijzen in de akkerbouw die een bijdragen aan klimaat- en waterdoelstellingen doordat de teelt duurzamer en meer circulair van aard is.



# Gezond en veilig voedsel



# Gezond en veilig voedsel

- ▶ In 2030 produceert de Agrifoodsector gezond, veilig en duurzaam voedsel. Het voedselproductiesysteem is robuust en groene producten leveren een waardevolle bijdrage aan haar omgeving. Consumenten waarderen de sector en zijn bereid eerlijke prijzen te betalen.
- ▶ Het aanbod aan consumenten moet substantieel gezonder worden, door een verbeterde productsamenstelling (minder vet/zout/suiker, meer vezels), en een groter aandeel (verse), en bij voorkeur lokaal geteelde, groenten en fruit in het voedingspatroon.
- ▶ Hiervoor zijn voedingsmiddelen, technologieën en (milde) processen nodig die leiden tot een groter aanbod van gezondere en duurzame voedingsmiddelen.
- ▶ Een ketenaanpak is hierbij essentieel, waarbij logistiek en kwaliteitsbehoud in de gehele (vers)keten centraal staan. Op deze manier wordt de verwerking van ingrediënten en de productie van voedingsmiddelen verduurzaamd (optimaal gebruik grondstoffen, minder water, energie).



# Vragen over deze thema's?

---

Heeft u al concrete projectideeën?

Stuur uw oriëntatieformulier naar [info@stimulus.nl](mailto:info@stimulus.nl)



Eline de Graaff + Janny van der Heijden



# STIMULUS<sup>▷</sup>

---

## Programmamanagement



Voor alle relevante documenten,  
aanvraagformulieren en indienen aanvraag