



# OPZUID

---

2021-2027

# Namens de provincie Zeeland en Stimulus Programmamanagement

---

# Welkom



Eline de Graaff & Arendo Schipper

**OPZUID**<sup>▷</sup>  
Europees programma voor transitiegedreven innovatie

# Programma

## Plenair deel tot ongeveer 12:45 uur

- ▶ Stimulus Programmamanagement
- ▶ MIT
- ▶ JTF
- ▶ Openstellingen in 2025
- ▶ Aanvraagproces + aanvraagdocumentatie
- ▶ Subsidievereisten
- ▶ Begroting en financiën
- ▶ Beoordelingscriteria
- ▶ Adviescommissie

12.15 uur: Provinciale cofinanciering

12.45 uur: Lunch en netwerkborrel

14.00 uur: Afsluiting

# Stimulus Programmamanagement

## ▶ Organiek onderdeel van de provincie Noord-Brabant

### ▷ Programmasecretariaat van:

- OPZuid 2014-2020 en **OPZuid 2021-2027**;
- Just Transition Fund (JTF);
- MIT Zuid;
- POP3 Brabant en GLB 23-27 (Gelderland, Limburg, Noord-Brabant);
- Interreg V-A/VI-A Brabant.

▷ Stimulus ondersteunt de Beheerautoriteit, de Monitoringcomités en de Stuurgroepen bij het uitoefenen van hun verantwoordelijkheid.

▷ Stimulus begeleidt projectindieners bij het voorbereiden van hun aanvragen en de uitvoering van goedgekeurde projecten, bewaakt de financiële en inhoudelijke voortgang van het programma en zorgt voor de communicatie en publiciteit van het programma en projecten.

**STIMULUS**  
Programmamanagement

MIT Zuid



# MKB Innovatiestimulering Topsectoren Zuid-Nederland (MIT)



Louis Linders, programmamanager MIT

# Introductie

- ▶ MIT is gericht op innovatie en valorisatie in het MKB
- ▶ Financiers: ministerie EZ en provincies
- ▶ Stimulus voert de MIT regeling uit namens de drie zuidelijke provincies
- ▶ Twee instrumenten
  - ▷ Haalbaarheidsproject
  - ▷ R&D Samenwerkingsproject

*De informatie in deze presentatie is onder voorbehoud van vaststelling door GS van drie zuidelijke provincies (eind februari 2025), maar er worden geen grote wijzigingen verwacht.*

# MIT – Haalbaarheidsproject

- ▶ Doel: uitvoeren van een haalbaarheidsonderzoek (technisch, financieel, economisch) voor een innovatief product, proces of dienst
- ▶ First come, first serve (FCFS)
- ▶ Openstelling: 8 april t/m 16 september 2025
- ▶ Budget 2025: nieuw is subsidieplafond per provincie
  - ▷ Zeeland: € 420.000
  - ▷ Noord-Brabant: € 2.300.000
  - ▷ Limburg: € 640.000
- ▶ Maximum € 20.000 per aanvraag; nieuw: een onderneming kan maar één keer subsidie ontvangen
- ▶ Duur project: maximaal 12 maanden

# MIT – R&D Samenwerkingsproject

- ▶ Doel: een samenwerkingsproject tussen tenminste twee MKB bedrijven voor onderzoek en ontwikkeling van innovatieve producten, processen of diensten ('industriële onderzoek en experimentele ontwikkeling')
- ▶ Tender procedure
- ▶ Openstelling: 10 juni t/m 16 september 2025
- ▶ Budget 2025: € 7.839.999
- ▶ Maximum € 350.000 per project, maximum € 175.000 per aanvrager
- ▶ Minimum drempel: € 25.000 per aanvrager
- ▶ Duur project: maximum 24 maanden

# MIT – R&D Samenwerkingsproject

## ▶ Vier criteria:

- ▶ Innovatieve karakter van het project (25pt)
- ▶ Economische waarde voor deelnemers en voor Zuid-NL (25pt)
- ▶ Kwaliteit van het consortium (25pt)
- ▶ Maatschappelijke impact, impact op Topsector / KIA (Kennis en Innovatie Agenda) (25pt)

## ▶ Minimum drempel: totaal 50pt én minimaal 10pt op elk criterium

## ▶ Nieuw: aanwijzing door provincies van 10 prioriteitsgebieden uit hele lijst van KIA's en deelmissies. Indien aanvraag voldoende bijdraagt aan een van deze prioriteiten, wordt score op criterium 4 verdubbeld (mits voldaan aan minimale scores totaal en per criterium) → check Subsidieregeling voor lijst met prioriteitsgebieden

# MIT

## Tips & Tricks:

- ▶ Check de Subsidieregeling, bijvoorbeeld bij R&D t.a.v.:
  - ▷ Criteria voor consortium
  - ▷ Uitwerking van de vier criteria
  - ▷ Lijst van prioriteitsgebieden
- ▶ HLB: indien mogelijk: dien aanvraag in op eerste dag van openstelling
- ▶ Neem genoeg tijd voor een goede voorbereiding en een goed projectvoorstel
- ▶ Neem contact op met ROM (EIZ/BOM/LIOF) voor ondersteuning en advies

# Vragen?

---





# JUST TRANSITION FUND

2021-2027

# Introductie JTF

- ▶ *Doelstelling: Regio's en mensen in staat stellen om te gaan met de sociale, werkgelegenheids-, economische en milieueffecten van de transitie naar de streefcijfers voor energie en klimaat voor 2030 van de Unie en een klimaatneutrale economie van de Unie uiterlijk in 2050, op basis van de Overeenkomst van Parijs'*
- Aanwijzing drie JTF regio's in Zuid-Nederland: industriële clusters in*
  - ▷ Zeeuws-Vlaanderen / Vlissingen Oost
  - ▷ West-Noord-Brabant (Moerdijk)
  - ▷ Zuid-Limburg (Chemelot)

# 176 miljoen euro voor de drie JTF-regio's in Zuid-Nederland



## Voor wie?

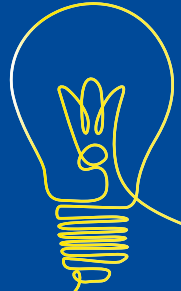
- ▷ onderzoeksinstituten
- ▷ non-profit organisaties
- ▷ overheden
- ▷ MKB
- ▷ onderwijsinstellingen
- ▷ grootbedrijf (zie regeling voor voorwaarden)

Meer weten over de subsidiekansen?



# Wat subsidiëren wij?

Het JTF zet in op drie sporen:



**Innovatie**



**Investerings in technologie, systemen en infrastructuur**



**Arbeidsmarkt**



# Introductie JTF

- ▶ Elke regio heeft een plan (TJTP) opgesteld met ambities, doelen, acties en voorbeeldprojecten
- ▶ JTF budget per regio ongeveer 56 miljoen euro
- ▶ Subsidie aan de hand van (combinatie van) drie sporen:
  - ▷ Spoor 1: Innovatie
  - ▷ Spoor 2: Investerings in technologie, systemen en infrastructuur
  - ▷ Spoor 3: Arbeidsmarkt

*Per regio accenten in uitwerking van de sporen. Zie TJTP en Subsidieregeling JTF.*

# Voortgang JTF Zeeuws-Vlaanderen/Vlissingen-Oost

- ▶ Tot op heden 11 aanvragen goedgekeurd
- ▶ Nieuwe openstelling: 17 februari t/m 28 mei 2025
- ▶ Gecombineerde openstelling voor alle sporen
- ▶ First Come First Serve
- ▶ Beschikbaar budget: 5,7 miljoen euro (aan te vullen met vrijval uit andere projecten, minimaal ongeveer 3 miljoen euro)
- ▶ Check specifieke voorwaarden in Subsidieregeling JTF en neem contact op met Stimulus om projectideeën te toetsen

# Spoor 1 Zeeuws-Vlaanderen/Vlissingen-Oost

## Innovatie

- ▶ Productieve investeringen die leiden tot diversificatie, modernisering en reconversie
- ▶ Onderzoek, innovatie en digitalisering en de haalbaarheid hiervan binnen thema's groene waterstof en biobased en circulaire chemie

# Spoor 2 Zeeuws-Vlaanderen/Vlissingen-Oost

Investerings in technologie, systemen en infrastructuur

- ▶ Aanleg van regionaal netwerk voor groene waterstof en verbindingen met andere regio's, investeringen in lokale elektrificatie en het uitwisselen van warmte via warmtenetwerken (warmte uit hernieuwbare bronnen)

# Spoor 3 Zeeuws-Vlaanderen/Vlissingen-Oost

## Arbeidsmarkt

- ▶ Bij- en omscholing van werknemers en werkzoekenden
- ▶ Begeleiding van werkzoekenden bij het zoeken van een baan
- ▶ Andere activiteiten op het gebied van onderwijs en sociale inclusie

# Aandachtspunten

Specifieke aandachtspunten:

- ▶ Let op volledigheid
- ▶ Let op verschillen in regeling/vereisten tussen de 3 regio's
- ▶ Grootbedrijf mag niet overal subsidie aanvragen voor productieve investeringen
- ▶ Uitvoeringsgereedheid projecten (alle vergunningen moeten minimaal zijn aangevraagd)
- ▶ Einddatum verschilt per regio - soms specifieke datum, soms x maanden na beschikking
- ▶ Neerslaan van de effecten in kerngebied
- ▶ Staatssteunkader
- ▶ Geen OIM
- ▶ Gelijkheid, klimaatbestendigheid en 'do no significant harm'

# Vragen?

---





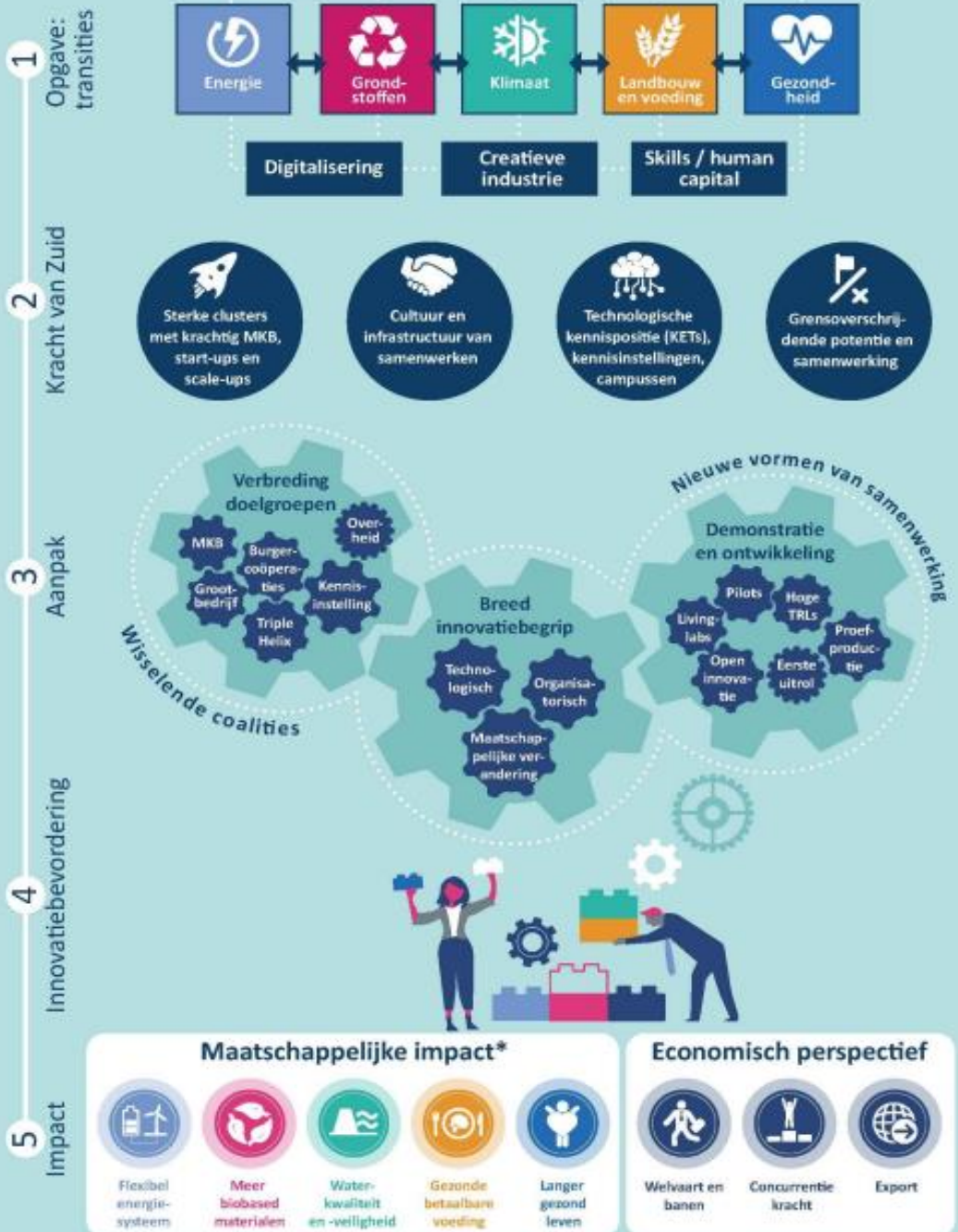
# OPZUID

---

2021-2027

# Het programma: OPZuid

---



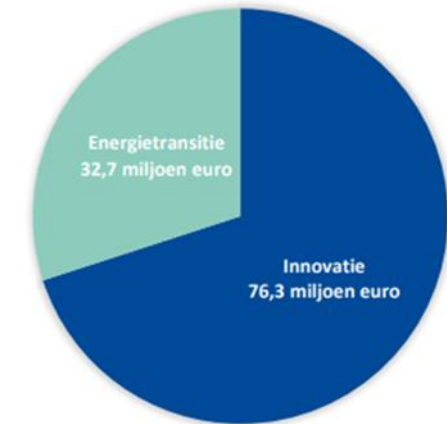
# RIS3 – BASIS VOOR EUROPESE PROGRAMMA'S

- ▶ Maatschappelijke innovatie die bijdraagt aan versnelling van vijf transities.
- ▶ Inspelen op meest urgente ontwikkelingen.

\*De economische voorbeelden zijn indicatief en niet uitputtend

# Wat houdt OPZuid in?

- ▶ Twee beleidsdoelstellingen:
  - ▷ ‘Een slimmer Europa’ (innovatie)
  - ▷ ‘Een groener Europa’ (energie)
- ▶ Ambitie: innovatiekracht benutten voor economische én maatschappelijke impact;
- ▶ Technologische- (TRL 6 tot en met 8) én niet-technologische innovatie;
- ▶ Twee thematische openstellingsperiodes per jaar (voorjaar en najaar);
- ▶ Totaal budget: circa 105 miljoen euro EFRO + 19 miljoen euro Rijk = ca. 124 miljoen OPZuid;
- ▶ Regiodeal middelen / ander nationaal geld kan gecombineerd worden met OPZuid (als de staatssteun dit toestaat).



# De thema's van de openstellingen in 2025

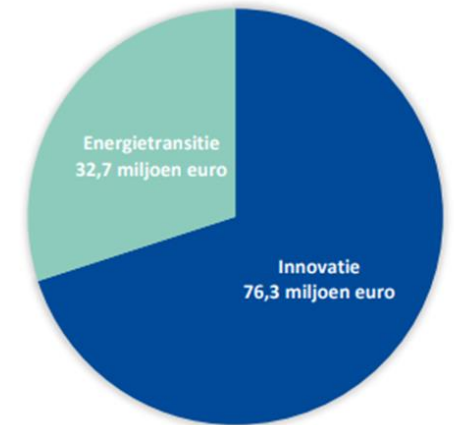
Twee thematische openstellingen per ronde met als subsidiabele activiteiten:

- ▶ i) Bevorderen van **innovatie** met maatschappelijke en economische impact in Zuid-Nederland, dankzij het doorontwikkelen, demonstreren en vermarkten van kansrijke technologische én niet-technologische innovaties en versterking van het Zuid-Nederlandse innovatie-ecosysteem.

- ▶ = 15 miljoen voor projecten gericht op de Klimaattransitie, Landbouw & Voedingstransitie, Grondstoffentransitie en de Gezondheidstransitie. Draagt bij aan beleidsdoelstelling 1: een slimmer Europa.

- ▶ ii) Bevorderen van de demonstratie, vermarkting en opschaling van kansrijke innovatieve oplossingen die de **energietransitie** bevorderen, in samenwerking met het mkb en maatschappelijke middenveld in Zuid-Nederland.

- ▶ = 7,5 miljoen voor projecten gericht op de Energietransitie. Draagt bij aan beleidsdoelstelling 2: een groener Europa.



# Opzet openstellingen 2025

- ▶ Ruime openstellingen:
  - ▷ Innovatie (BD1): één pot voor 4 transities, zonder schotten tussen de transities zoals voorheen.
  - ▷ Energie (BD2): behoudt een eigen openstelling en dus een apart budget.
- ▶ Subsidie kan binnen één van deze twee openstellingen worden verstrekt voor innovatieprojecten die een bijdrage leveren aan één of meer van de maatschappelijke transities uit de RIS3 Zuid-Nederland en die in het OPZUID 2021-2027 centraal staan.
- ▶ Door deze twee openstellingen, wordt het mogelijk om crossverbanden te maken tussen de verschillende transities waarbij de aanvrager de manier waarop antwoord wordt gegeven op de transities, zelf kan bepalen.

# Waar moeten projecten aan voldoen?

- ▶ Begunstigden: een entiteit met inschrijving in het handelsregister.
- ▶ Gevestigd in Zuid-Nederland (en daarbuiten met aantoonbare meerwaarde);
- ▶ Minimaal twee samenwerkingspartners;
- ▶ Ten goede aan het mkb;
- ▶ Financieel niet in moeilijkheden verkeren;
- ▶ Bij technologische innovatie: TRL 6-8;
- ▶ Maximaal 2 miljoen euro OPZuid-subsidie (EFRO / Rijk);
- ▶ Subsidiepercentage: max. 35% OPZuid (+ evt. provinciale cofinanciering).



# Budget 2025

45 miljoen OPZuid (EFRO en Rijk)

Openstelling	Voorjaar	Najaar	Totaal
Innovatie (BD1)	€ 15 miljoen	€ 15 miljoen	= € 30 miljoen innovatie
Energie (BD2)	€ 7,5 miljoen	€ 7,5 miljoen	= € 15 miljoen energie
<b>Totaal</b>	<b>= 22,5 miljoen</b>	<b>= 22,5 miljoen</b>	<b>€ 45 miljoen</b>

# Begrotingsformat

---

Verplichte bijlage én nuttig hulpmiddel



Arthur Eliza

# Begrotingsformat

- ▶ Verplichte tool voor aanleveren begroting;
  - ▶ Moet zorgen voor meer duidelijkheid;
  - ▶ Voorkomen van vragen in de financieel technische toets;
  - ▶ Inclusief staatssteunbegroting op werkpakket-niveau;
  - ▶ Begrotingsformat rekt zelf al veel automatisch door.
- 
- ▶ *Let op! Gevraagde subsidie opgesplitst in EFRO-Subsidie en provinciale cofinanciering.*
  - ▶ *Let op! De ureninzet moet worden onderbouwd in de begroting.*

A	B	C	D	E	F	G	H	I	J	K
---	---	---	---	---	---	---	---	---	---	---

**TOTALE BEGROTING**

LET OP: DIT TABBLAD WORDT AUTOMATISCH GEVULD. U HOEFT HIER NIETS IN TE VULLEN!

	Totale begroting	Penvoerder	Projectpartner 2	Projectpartner 3	Projectpartner 4	Projectpartner 5	Projectpartner 6	Projectpartner 7	Projectpart
Werkpakket									
<b>Totaal</b>	€ -	€ -	€ -	€ -	€ -	€ -	€ -	€ -	€ -
% van totale kosten	0,00%	0,00%	0,00%	0,00%	0,00%	0,00%	0,00%	0,00%	0,00%

	Totale begroting	Penvoerder	Projectpartner 2	Projectpartner 3	Projectpartner 4	Projectpartner 5	Projectpartner 6	Projectpartner 7	Projectpart
Kostensoort									
Uurtarief € 55	€ -	€ -	€ -	€ -	€ -	€ -	€ -	€ -	€ -
Maandbedrag € 7.800	€ -	€ -	€ -	€ -	€ -	€ -	€ -	€ -	€ -
IKS voor kennisinstellingen	€ -	€ -	€ -	€ -	€ -	€ -	€ -	€ -	€ -
Forfait 23% over overige directe kosten	€ -	€ -	€ -	€ -	€ -	€ -	€ -	€ -	€ -
Afschrijvingskosten	€ -	€ -	€ -	€ -	€ -	€ -	€ -	€ -	€ -
Bijdragen in natura	€ -	€ -	€ -	€ -	€ -	€ -	€ -	€ -	€ -
Overige kosten derden	€ -	€ -	€ -	€ -	€ -	€ -	€ -	€ -	€ -
Forfait kleine uitgaven < € 250 (1% kosten derden)	€ -	€ -	€ -	€ -	€ -	€ -	€ -	€ -	€ -
Uurtarief € 67	€ -	€ -	€ -	€ -	€ -	€ -	€ -	€ -	€ -
Maandbedrag € 9.600	€ -	€ -	€ -	€ -	€ -	€ -	€ -	€ -	€ -
<b>Totaal</b>	€ -	€ -	€ -	€ -	€ -	€ -	€ -	€ -	€ -
% van totale kosten	0,00%	0,00%	0,00%	0,00%	0,00%	0,00%	0,00%	0,00%	0,00%

Kostensoorten die niet van toepassing zijn op basis van de gekozen verantwoordingsoptie zijn per partner uitgereijnd en bevatten geen kosten.

Totale werkpakketten en kostensoorten gelijk?	JA	JA	JA	JA	JA	JA	JA	JA	JA
---	----	----	----	----	----	----	----	----	----

Instructie	<b>Totale begroting</b>	Totale financiering	Totale staatssteunanalyse	Projectinformatie	Penvoerder	PP2	PP3	PP4	PP5	PP6	PP7	PP8	PP9	PP10	PP11 ...
------------	-------------------------	---------------------	---------------------------	-------------------	------------	-----	-----	-----	-----	-----	-----	-----	-----	------	----------

# Simplified Cost Options (SCO's)

---

“Leuker kunnen we het niet maken, wel simpeler...”

# Simplified Cost Options (SCO's): algemeen

- ▶ Administratieve lastenvermindering;
- ▶ Forfait kleine uitgaven < € 250 i.c.m. overige kosten: hiervoor wordt een 1% opslag berekend over de kosten derden;
- ▶ Van belang om juiste SCO te kiezen want invloed op totaal subsidiabele kosten en de staatssteun;
- ▶ Te kiezen SCO geldt voor gehele consortium;
- ▶ Bij twijfel: contact ons!

# Simplified Cost Options (SCO's): combinaties

EFRO 2021-2027	Optie 1	Optie 2	Optie 3
Vast uurtarief € 55 voor loonkosten en overhead	ja	nee	nee
Vast uurtarief € 55 voor Eigen arbeid	ja	nee	nee
Vast maandbedrag € 7.800	ja	nee	nee
Vast uurtarief € 67	nee	nee	ja
Vast maandbedrag € 9.600	nee	nee	ja
IKS voor Kennisinstantellingen	ja	nee	ja
Vaste opslag 23% voor loonkosten en overhead	nee	ja	nee
Afschrijvingskosten	ja	ja	nee
Bijdrage in natura	ja	ja	nee
Overige kosten derden	ja	ja	nee
Vaste opslag 1% voor uitgaven < € 250	ja	ja	nee

Optie 1: “uren + facturen”

Optie 2: “alleen facturen”

Optie 3: “alleen uren”

# Onderneming In Moeilijkheden (OIM)-toets

---

Vul de stukken op tijd en op het juiste niveau in!

# Onderneming in moeilijkheden (OIM) -toets

- ▶ Er mag geen steun worden verleend aan ondernemingen in financiële moeilijkheden  
*(AGVV artikel 1, lid 4, sub c);*
- ▶ OIM (onderneming in moeilijkheden) toets op het hoogste niveau;
- ▶ Steun aan onderneming in moeilijkheden onder de de minimis in uiterste gevallen!
- ▶ Bij vragen vooraf bespreken met ons.

# Aanvraagproces

---

Begin op tijd! En log alvast eens in vóór de deadline!

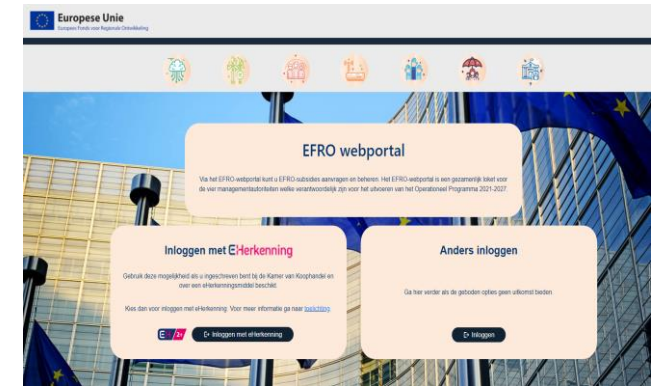


Eline de Graaff

# Aanvraagproces

In 2025 zijn er twee openstellingsmomenten:

- ▶ Voorjaar: 24 februari 2025 09.00 uur tot en met 4 april 2025 17.00 uur.
- ▶ Najaar: 15 september 2025 09.00 uur tot en met 24 oktober 2025 17.00 uur



EFRO webportal: <https://www.efro-webportal.nl/mijn/LoginPage>

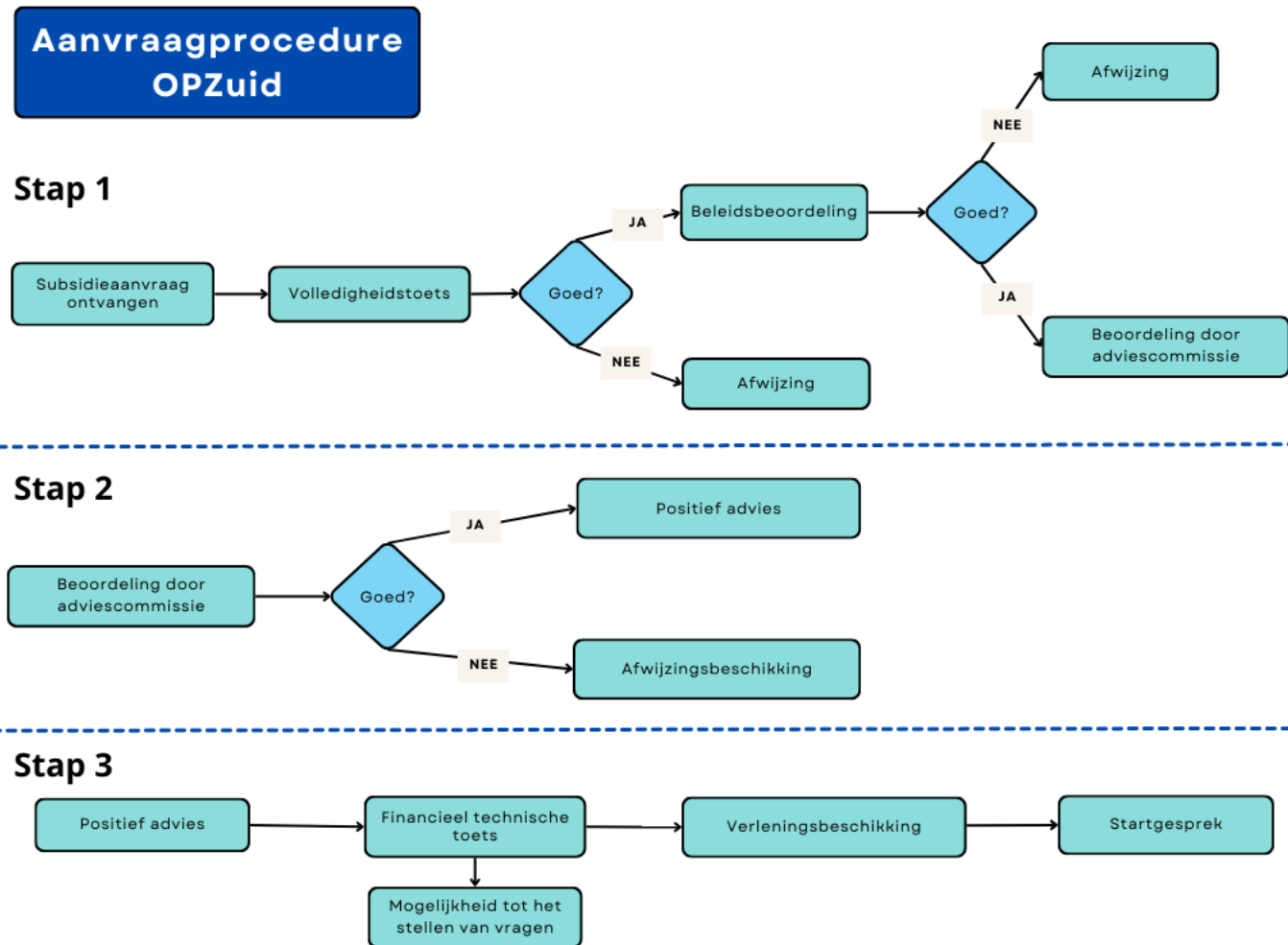
- ▷ Binnen de webportal is een handleiding beschikbaar.

**LET OP! Voor het indienen van nieuwe aanvragen, dient u gebruik te maken van eHerkenning (EH2+) of eIDAS. Vraag deze tijdig aan!**

# Proces goedkeuring voorjaar 2025

- ▶ Aanvraag indienen:  
24 februari t/m 4 april 17.00 uur
- ▶ Volledigheid
- ▶ Beleidsbeoordeling
- ▶ Beoordeling Adviescommissie
- ▶ Financieel-technische toets

***Circa 6 maanden totaal!***



# Verplichte bijlagen

---

Vul de stukken op tijd en op het juiste niveau in!

# Verplichte bijlagen (1/2)

## Aanvraagformulier met de volgende verplichte bijlagen

▶ **Projectplan (bijlage A)**

▷ Aangepast format met maximaal aantal woorden en uitgebreidere toelichting.

▶ **Begroting (bijlage B)**

▷ Standaard format voor projectbegroting inclusief staatssteunbegroting en toelichting.

▶ **Ondertekende verklaring geen financiële moeilijkheden (bijlage C)**

▷ Voor alle aanvragers.

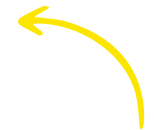


Voor alle relevante documenten,  
aanvraagformulieren en indienen  
aanvraag

# Verplichte bijlagen (2/2)

## Aanvraagformulier met de volgende verplichte bijlagen

- ▶ Volledig ingevulde en ondertekende mkb-verklaring (bijlage D)
  - ▷ Voor iedere aanvrager die mkb-onderneming is.
- ▶ Samenwerkingsovereenkomst getekend door alle deelnemers (bijlage E)
  - ▷ Door alle aanvragers ondertekend.
- ▶ Kopie volmacht
  - ▷ Alleen indien de aanvraag wordt ingediend door een intermediair.
  - ▷ Overige bijlagen zoals jaarrekening, bankafschrift en cofinancieringsverklaringen kunnen tijdens de Financieel Technische Toets worden opgevraagd.



Voor alle relevante documenten,  
aanvraagformulieren en indienen  
aanvraag

# Beoordelingscriteria

---

Een zesje is niet genoeg!

# Beoordelingscriteria en rol Adviescommissie

Projecten kunnen 100 punten krijgen. Subsidie wordt slechts toegekend, indien er tenminste een totaalscore van **70** punten is behaald én indien per criterium het minimaal aantal van 10 punten wordt behaald.

*De criteria zijn:*

- ▶ Bijdrage van het project aan de doelstellingen van het programma en de openstelling (20 pnt).
- ▶ Bijdrage van het project aan duurzame ontwikkeling en maatschappelijke impact (20 pnt).
- ▶ Bijdrage van het project aan financieel en economisch toekomstperspectief (20 pnt).
- ▶ Innovativiteit van het project (20 pnt).
- ▶ Kwaliteit van het projectplan (20 pnt).



# Adviescommissie

---

Overtuig en denk aan de drie C's!

# Tips van de Adviescommissie (1/2)

- ▶ Denk aan: concreet, compact en compleet. Niet meer dan 50 pagina's!
- ▶ Wees **'to the point'** bij het schrijven van het projectplan. Verwerk enkel informatie in het plan die noodzakelijk is voor een adequate beoordeling van het project ('need to know' in plaats van 'nice to know') en **vermijd herhalingen en wollig taalgebruik**.
- ▶ Gebruik foto's, tekeningen, schema's, etc. **ter illustratie van de innovatie** en het gebruik van de innovatie in de praktijk.
- ▶ Identificeer bij de risicoanalyse alle **relevante risico's** (technologisch, markt, etc.) en benoem concrete **mitigerende maatregelen**.



# Tips van de Adviescommissie (2/2)

- ▶ Onderbouw het financieel en economisch perspectief met concrete **rendementsberekeningen** (bijvoorbeeld berekeningen van de netto contante waarde). Ga hierbij niet enkel uit van algemene macro-economische ontwikkelingen maar kijk ook naar de specifieke business-case van de aanvragers.
- ▶ Voorkom bij de beschrijving van de markt en marketingstrategie een analyse van sec de totale potentiële afzetmarkt ('total addressable market'), maar richt u vooral op een **beschrijving en onderbouwing** van dat deel van de markt waar het project zich met de te ontwikkelen producten of diensten in eerste instantie op zal richten ('target market').
- ▶ **Kwantificeer** zoveel als mogelijk de mate van de maatschappelijke **impact en duurzame ontwikkeling**. Gebruik hiervoor tools als een levenscyclusanalyse.



# Project bespreken met programmamanager?

Vul een oriëntatieformulier in en stuur dit naar [info@stimulus.nl](mailto:info@stimulus.nl)

- ▶ [Oriëntatieformulier OPZuid](#)
- ▶ [Oriëntatieformulier JTF](#)
  
- ▶ Contact
  - ▷ OPZuid: Programmamanager Eline de Graaff, [E.d.Graaff@stimulus.nl](mailto:E.d.Graaff@stimulus.nl)
  - ▷ JTF: Programmamanager Louis Linders, [L.Linders@stimulus.nl](mailto:L.Linders@stimulus.nl)
  - ▷ MIT Zuid: Programmamanager Louis Linders, [L.Linders@stimulus.nl](mailto:L.Linders@stimulus.nl)

# Nieuwsbrief

- ▶ Blijf op de hoogte en meld u aan voor onze nieuwsbrieven.
  - ▷ OPZuid: <https://www.stimulus.nl/opzuid-2021-2027/nieuws/>
  - ▷ JTF: <https://www.stimulus.nl/just-transition-fund/nieuws/>
  - ▷ GLB: <https://www.stimulus.nl/glb-23-27/nieuws/>
  - ▷ MIT Zuid: <https://www.stimulus.nl/mit-zuid/nieuws/>
  
- ▶ **Let op: U dient zich voor elke nieuwsbrief apart aan te melden!**

# Provinciale cofinanciering / voorbereidingskosten/ verdiepingstraject

---



Arendo Schipper

# Cofinanciering provincie Zeeland



Voorwaarden:

- ▶ Project moet EFRO-bijdrage ontvangen;
- ▶ De resultaten van het project moeten ten goede komen aan Zeeland.



# Vorbereidingskosten

- ▶ Binnen OPZuid niet subsidiabel;
- ▶ Stimulerend effect;
- ▶ Daarom vooralsnog alleen in 2025:
  - ▷ Een tegemoetkoming in de adviseurskosten via Zeeland Financial Matching / Impuls Zeeland;
  - ▷ Max. € 15.000,- per project;
  - ▷ Criteria (1) aansluiting Zeeuwse topsector, (2) economische impact, (3) schaalbaarheid en (4) mate van innovatie.



# Verdiepingstraject Zeeland



▶ Individuele adviesgesprekken

▷ Dinsdag 25 februari

▷ Donderdag 13 maart



▷ Vul tijdig het [oriëntatieformulier](#) in en stuur dit op.

▷ Aanmelden via de mail naar: [a.schipper@zeeland.nl](mailto:a.schipper@zeeland.nl).



# Vragen?

---



# Lunch

---

# Circa 128 miljoen voor Zuid-Nederland



## Voor wie?

- ▷ bedrijven
- ▷ kennisinstellingen
- ▷ overheden
- ▷ burgercoöperaties
- ▷ intermediaire organisaties
- ▷ campussen

## Meer weten over de subsidiekansen?



# STIMULUS<sup>▷</sup>

---

## Programmamanagement



Voor alle relevante documenten,  
aanvraagformulieren en indienen aanvraag