

# GLB informatiesessie Noord Brabant

Provincie Noord-Brabant

Tim den Hartog  
Januari 2024



Medegefinancierd door  
de Europese Unie

## Rectificatie

**Let op! Tijdens de presentatie is aangegeven dat er bij meerdere investeringen over verschillende investeringscategorieën gemiddeld zou worden om tot de puntenscore te komen. Dit is niet correct.**

In geval van meerdere investeringen over verschillende investeringscategorieën worden de punten bij elkaar opgeteld wat een totaalscore oplevert. Als er meerdere investeringen binnen één investeringscategorie worden gedaan dan telt deze maar 1 keer mee.

Rekenvoorbeeld:

2 beregeningsbomen (investeringscategorie 5 Water = 18 pnt)

1 software voor sensorgestuurde irrigatie (investeringscategorie 5 Water 18 pnt)

1 zaaimachine voor inzaaien voor 'ondergewassen' (cat. 2 biodiversiteit en biologische bestrijding 17 pnt)

In het voorbeeld worden 3 investeringen gedaan binnen investeringscategorie 5 Water levert 18 punten op en de investering in investeringscategorie 2 biodiversiteit en biologische bestrijding levert 17 punten op. Dus totaalscore is dan 35 punten.

In dia 13 van deze presentatie is dit gecorrigeerd.

# Programma

- Algemene introductie van het GLB
- Inzoomen op productieve investeringen
  - Groenblauw en dierenwelzijn
  - Jonge landbouwers
  - Investeringslijst
    - Wasplaatsen
    - Agroforestry
    - & meer
- De subsidie (Joyce Sponselee, Stimulus Programmamanagement)
  - Kaders
  - Governance
  - Subsidietraject (tenderprocedure)
  - Aandachtspunten vanuit de Subsidieregeling
  - Algemene aandachtspunten & Tips
- Vragen?
- Afsluiting

# Programma

- Algemene introductie van het GLB
- Inzoomen op productieve investeringen
  - Groenblauw en dierenwelzijn
  - Jonge landbouwers
  - Investeringslijst
    - Wasplaatsen
    - Agroforestry
    - & meer
- De subsidie (Joyce Sponselee, Stimulus Programmamanagement)
  - Kaders
  - Governance
  - Subsidietraject (tenderprocedure)
  - Aandachtspunten vanuit de Subsidieregeling
  - Algemene aandachtspunten & Tips
- Vragen?
- Afsluiting

## GLB afgepeld

- GLB 2023-2027
  - “Toekomstbestendig boeren meer belonen”
  - Eerste openstellingen 2024
- Doelen: Economie, Milieu, Sociaal + Kennis & Innovatie
- GLB opbouw
  - Hectarepremie & ecoregelingen
  - ANLb
  - Investerings, Samenwerking & Kennisoverdracht
- Productieve Investerings Groen Blauw (GBA) en dierenwelzijn
- “...” gericht op Jonge landbouwers (JOLA)





## Productieve investeringen GBA; 'Water', 'Landbouw en natuur' & 'Jonge landbouwers' (paragraaf 2)

- Doel: De aankoop van plantgoed, systemen, machines, apparaten, voor de verduurzaming van akkerbouw en veehouderijbedrijven
- Mogelijkheid tot selectief onderdelen uit de lijst beschikbaar stellen – provinciale accenten
- Voor Jonge landbouwers geldt er een extra hoog subsidiepercentage van 55% (i.p.v. 40%)
  - Aparte openstelling en schot tussen productieve investeringen, dezelfde maatregelen
    - ~1,2 miljoen productieve investeringen (breed)
    - ~ 2,25 miljoen Waterplafond (wasplaatsen)
    - ~1,4 miljoen productieve investeringen (JOLA)
- Thema's (categorieën)
  - Water (ook apart plafond)
  - Biodiversiteit & biologische bestrijding
  - Energie & Klimaat
  - Veehouderij
  - Precisielandbouw
- Openstellingsperiode: 1 februari t/m 18 maart (17.00 uur)
- Subsidiehoogte is maximaal € 50.000 per aanvraag



Cat	Investering	Wel/niet subsidiabel	Pnt
.	Strokenteelt & vaste rijpaden	<p><b>Subsidiabel</b> Aanschaf van:</p> <ul style="list-style-type: none"> <li>• Zaaimachines voor inzaaien voor "ondergewassen" zoals gras bij mais</li> <li>• Strokenfrees of strokenploeg</li> <li>• Zaai- en oogstmachines of andere aangepaste machines voor gewasmanagement, zoals onkruidbestrijding</li> <li>• Machines, hulpmiddelen of aanpassingskosten voor het overschakelen op een teeltsysteem met een vaste werkbreedte</li> <li>• Aanpassing van machines voor het werken met vaste rijpaden waarbij onbereden bedden ontstaan</li> <li>• Zelfrijdende machines voor strokenteelt</li> <li>• GPS/GIS of aanpassingen aan de apparatuur in combinatie met bovenstaande investeringen</li> </ul>	17
	Precisiebemesting	<p><b>Subsidiabel</b> De aanschaf en aanleg van:</p> <ul style="list-style-type: none"> <li>• Systemen die plaatsspecifiek gewasbemesting kunnen toepassen voor zowel korrels als vloeistoffen</li> <li>• Systemen om vloeibare meststoffen via druppelsslangen in de juiste dosering en op het juiste moment toe te dienen aan het gewas (fertilisatie)</li> <li>• Systemen voor het meten van het stikstofgehalte van de toegediende mest met NIRS indien dit meteen wordt doorvertaald in het doseren van de meststoffen</li> <li>• Systemen voor rijenbemesting met dierlijke mest</li> <li>• Systemen voor het digitaal meten van opbrengsten voor opbrengstkaarten ten behoeve van plaats specifieke teeltoptimalisatie</li> <li>• GPS/GIS apparatuur, inclusief bodemkaart voor bovenstaande systemen (alleen in combinatie met aanschaf van bovenstaande systemen)</li> </ul> <p><b>Niet subsidiabel</b></p> <ul style="list-style-type: none"> <li>• Zodenbemester</li> </ul>	18
	Brongerichte maatregelen en emissiearme stalsystemen varkenshouderij	<p><b>Subsidiabel</b></p> <ul style="list-style-type: none"> <li>• Dagontmestingsystemen (dagelijkse verwijdering van mest) met een mestband/mestschuif onder de roosters of die spoelen met mest of ammoniakarme vloeistof</li> <li>• Mestpan met mestkanaal met koelsysteem en waterkanaal onder het kraamhok</li> </ul> <p><b>Niet subsidiabel:</b></p> <ul style="list-style-type: none"> <li>• Sloopkosten bestaande systemen</li> <li>• Systemen zonder RAV-code</li> </ul>	18
	Digitale voorzieningen voor weidegang	<p><b>Subsidiabel</b> Aanschaf en installatie van:</p> <ul style="list-style-type: none"> <li>• Systemen ten behoeve van weidegang die diergerelateerde zaken kunnen registreren en monitoren</li> <li>• Trackers via een oormerk of band</li> <li>• Automatische weide-selectiepoorten voor toegang richting de weide</li> <li>• Aanschaf van software behorend bij een selectiepoort en/of GPS systeem</li> </ul>	18

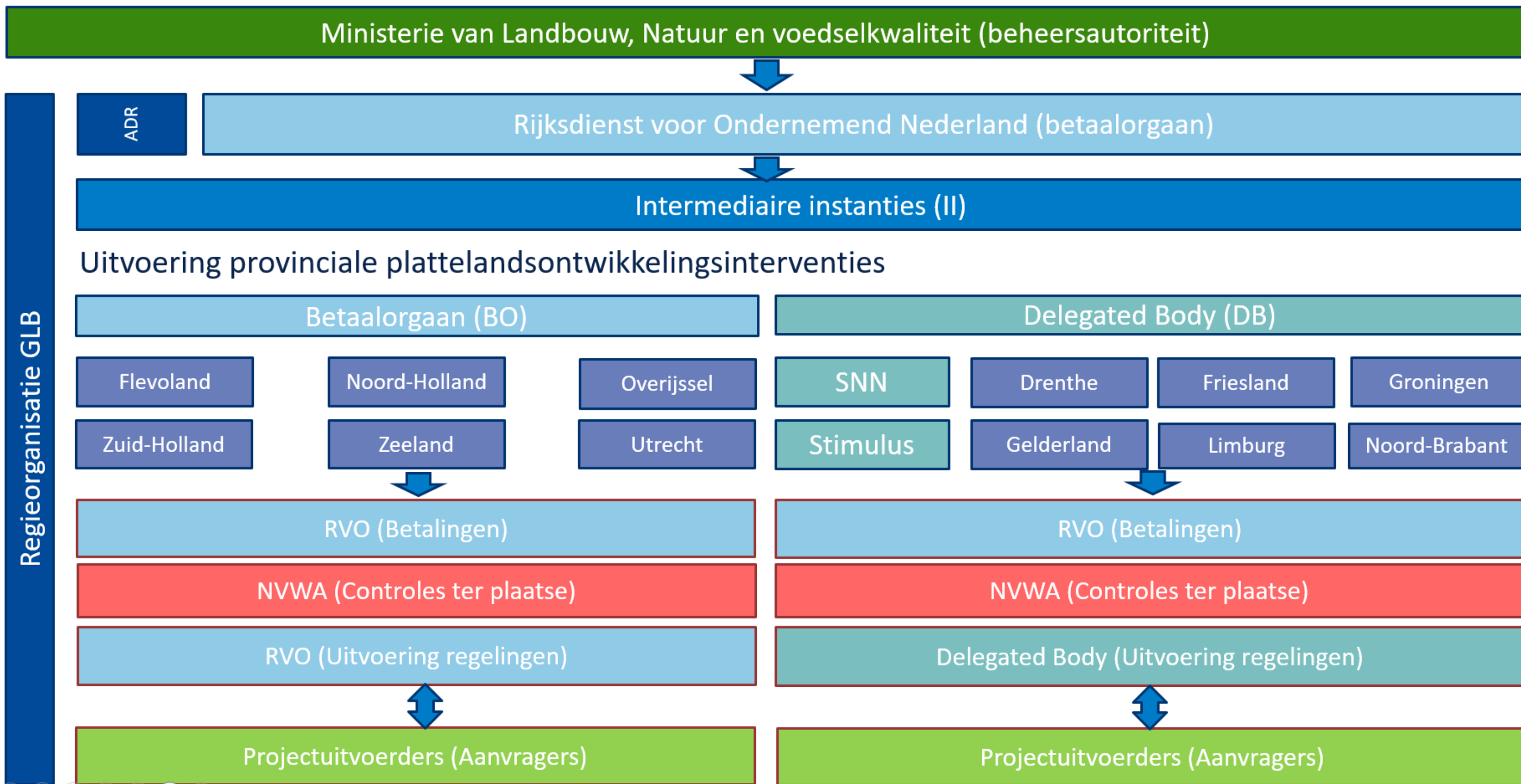
## De Subsidie

Kaders:

- Gemeenschappelijk landbouwbeleid (GLB)
  - Nationaal Strategisch Plan (NSP)
  - Europees Landbouwfonds voor Plattelandsontwikkeling (ELFPO)
  - Europees Landbouw Garantie Fonds (ELFG)
- Algemene wet bestuursrecht (Awb)
- Algemene subsidieverordening Noord-Brabant (Asv)



# Governance



# Subsidietraject (Tenderprocedure)

## Tendersystematiek

- Doel: subsidiëren van de beste projecten
- Behandelvolgorde op basis van rangschikking tot uitputting budget van inhoudelijk voldoende scorende aanvragen

## Procedure

- Indienen subsidieaanvraag via webportal Stimulus eHerkenning 2+ (1 feb 2024 9.00 uur tot en met 18 mrt 2024 17.00 uur)
- Toets op ontvankelijkheid
- Beoordeling a.d.h.v. investeringslijst
- Opstellen rangschikking (incl. evt. loting)
- Financieel-technische beoordeling (subsidiabiliteit en redelijkheid van kosten)
- 2<sup>e</sup> paar ogen controle
- Afgifte beschikking (+ of -)
- Uitbetaling voorschot (50%)
- Geen deelbetalingsverzoeken mogelijk
- Geen wijziging van investeringscategorie mogelijk
- Vaststellingsverzoek indienen binnen één jaar na dagtekening van de beschikking tot subsidieverlening
  - \* aantonen van voldoen aan verplichtingen door middel van een foto van de gerealiseerde investering
- Instandhoudingsverplichting van 3 jaar voor MKB-onderneming

# Aandachtspunten vanuit de Subsidieregeling

## Doelgroep:

- (Jonge) Landbouwer
- Samenwerkingsverband van (jonge) Landbouwers

## Subsidievereisten

Openstelling is onder te verdelen in 3 onderdelen;

- Water cat. 6
- Alle investeringen op de investeringslijst excl. Water cat. 6
- Alle investeringen voor Jonge landbouwers (Let op! Indien er sprake is van een samenwerkingsverband tussen jonge landbouwer en niet jonge landbouwer kan hier geen aanvraag voor worden ingediend)

Er kan maximaal voor 3 investeringscategorieën subsidie worden aangevraagd.

Er kan op grond van deze paragraaf en binnen deze openstellingsperiode één aanvraag ingediend worden. Indien er meerdere aanvragen worden ingediend wordt alleen de eerste aanvraag in behandeling genomen.

## Subsidiabele kosten

### - Loonkosten

*art. 1.9a Individueel uurtarief per medewerker wordt berekend door het bruto jaarloon vermeerderd met 44,2% voor werkgeverlasten, te delen door 1720 uur op basis van 40-urige werkweek (of een naar rato toe te passen aantal uren). Dit per medewerker bepaalde individuele uurtarief wordt vermenigvuldigd met het aantal door de medewerker aan het project bestede uren, waarna dit bedrag wordt vermeerderd met 15% voor overhead. max.1.372 uren*

### - Eigen arbeid

*€50,-/uur, max.1.372 uren*

- Andere kosten waarvoor een factuur of document met gelijkwaardige bewijskracht kan worden overlegd.

## Verplichte bijlagen

- Kopie recent bankafschrift
- Onderbouwing begroting (offertes, berekening uurtarieven, salarisspecificatie, etc.)
- Notariële akte/ Maatschapsakte (Jonge landbouwer)
- Raadpleeg de checklist verplichte bijlagen voor de mogelijk verplichte of optionele bijlagen

## Algemene aandachtspunten en Tips

1. Het minimale subsidiebedrag is € 8.000,-, behalve voor water cat. 6 daar geldt minimaal € 10.000,- subsidie.  
Dit betekent:  
Totale investering minimaal € 20.000,- waarvan € 12.000,- eigen bijdrage, € 8000,- subsidie (40% subsidie),  
Totale investering minimaal € 14,545,45 waarvan € 6.545,45 eigen bijdrage + € 8000,- subsidie (55% subsidie JOLA)  
Totale investering minimaal € 25.000,- waarvan € 15.000,- eigen bijdrage + € 10.000,- subsidie (water cat. 6 40% subsidie)  
*Bij kleinere investeringen zijn er 2 opties:*
  1. Meer dan 1 investering aanvragen
  2. Via een groep agrariërs een aanvraag gezamenlijk doen
2. In geval van meerdere investeringen over verschillende investeringscategorieën worden de punten bij elkaar opgeteld wat een totaalscore oplevert. Als er meerdere investeringen binnen één investeringscategorie worden gedaan dan telt deze maar 1 keer mee.
3. Geen verplichtingen aangaan voor het indienen van de aanvraag (weigeringsgrond)
4. Zorg voor duidelijke gespecificeerde (meerdere) offertes zodat Stimulus kan beoordelen waar de kosten betrekking op hebben / gewenste investering binnen de investeringscategorie past
5. Voor Jonge landbouwers gelden aanvullende vereisten die met documentatie onderbouwd/ aangetoond dienen te worden. Bijv. notariële akte
6. Landbouwer met biologische bedrijfsvoering of in omschakeling naar een biologische bedrijfsvoering zal een erkend certificaat of kwaliteitskeurmerk moeten toevoegen waaruit dit blijkt om één extra punt toegekend te krijgen.
6. Lees Subsidieregeling goed door en gebruik de factsheet en formats die beschikbaar komen op [www.stimulus.nl/glb-23-27](http://www.stimulus.nl/glb-23-27)
7. Tenderprocedure: geen aanvulling mogelijk na sluiting van de openstelling! Alle verplichte bijlagen moeten toegevoegd zijn om de aanvraag in behandeling te kunnen nemen.



# Vragen?



# Vooruitblik 2024 GLB subsidieopenstellingen

Subsidieregeling	Periode
<p><b>Niet productieve investeringen niet landbouwbedrijven:</b> Herinrichtingsmaatregelen water &amp; bosrevitalisatie (KRW en N2000 doelbereik): uitvoering waterschappen &amp; TBOs</p>	<p>1 februari – 1 april 2024</p>
<p><b>LEADER</b> Bottom-up sociaaleconomische projectstimulering in de Brabantse Peel, het Groene Woud en Kempenland-West</p>	<p>~ 1 februari – maart 2024 (doorlopend, 2 fases)</p>
<p><b>Samenwerking voor integrale gebiedsontwikkeling</b> Opstellen en uitvoeren van integrale gebiedsplannen met agrariërs en allerlei stakeholders (gebieden nog vaststellen)</p>	<p>~ Start april – mei 2024 (doorlopend, 2 fases)</p>
<p><b>Kennisverspreiding &amp; informatie / kennisoverdracht</b> Vraaggericht leernetwerken opstarten die bijdragen aan het verdienmodel en verbeterde agrarische milieu impact</p>	<p>22-7-2024 – 2-9-2024</p>
<p><b>Samenwerking voor innovatie (EIP)</b> Samenwerkingsverbanden met agrariërs: praktijkgerichte technologische en sociale innovaties ontwikkelen/ toepassen</p>	<p>22-7-2024 – 2-9-2024</p>

# Afsluitend

- Wil je op de hoogte blijven van het nieuws & nieuwe openstellingen rondom het GLB 2023-2027? Schrijf je dan in voor de [nieuwsbrief van uitvoeringsorganisatie Stimulus](#)
- [Provinciaal blad 2023, 15195 | Overheid.nl > Officiële bekendmakingen \(officielebekendmakingen.nl\)](#)
  - Voor specifieke subsidiegerichte vragen: [glb@stimulus.nl](mailto:glb@stimulus.nl)
  - Voor algemene vragen over het provinciale beleid en aankomende subsidieopenstellingen: [tdhartog@brabant.nl](mailto:tdhartog@brabant.nl)
- Specifieke interesse agroforestry (subsidie via investeringslijst) en advisering daaromtrent?
  - Loes Vinkenborg (projectleider): [info@agroforestrybrabant.nl](mailto:info@agroforestrybrabant.nl)